

# Aanmelden en inschrijven in het eerste jaar

in de Leuvense secundaire scholen  
schooljaar 2024–2025



# Inhoud

Welkom.....	3
Leuvense secundaire scholen .....	4
Overzichtskaart met alle Leuvense scholen.....	7
CLB Centrum voor leerlingenbegeleiding.....	8
Voorstelling deelnemende scholen.....	9
Aanmelden en inschrijven in het eerste leerjaar A of B.....	37
Wie meldt aan? .....	38
Hoe aanmelden? .....	39
Ordering en toewijzing.....	40
Veelgestelde vragen.....	41
Vragen over het aanmelden.....	41
Vragen over de periode na de toewijzing .....	45
Overzicht diensten en organisaties die je kunnen helpen bij het aanmelden.....	46

Deze brochure is een uitgave van het LOP Leuven secundair onderwijs i.s.m. de stad Leuven.

Het LOP is een Lokaal Overlegplatform rond gelijke onderwijskansen waarin alle scholen, CLB's, ouderverenigingen en welzijnspartners vertegenwoordigd zijn.

Verantwoordelijke uitgever: Jos Vaesen – voorzitter LOP Leuven SO / Verantwoordelijke lay-out en drukwerk: stad Leuven / Januari 2024

# Welkom

Beste ouders

Weldra beëindigt je kind het zesde leerjaar en moet je een school secundair onderwijs kiezen.

## Secundaire scholen in Leuven

In deze brochure laten we je kennis maken met alle Leuvense secundaire scholen. Je kan meer info terugvinden over hun profiel, hun onderwijsaanbod, hun infomomenten, ...

In het overzicht op de volgende bladzijden worden de scholen voor gewoon secundair onderwijs aangeduid met een **groen cijfer**. De scholen voor buitengewoon secundair onderwijs herken je aan het **rode cijfer**. Meer info over inschrijven in BUSO vind je op p. 6.

Het is een primeur, voor Vlaanderen, dat alle Leuvense secundaire scholen zich samen voorstellen in één handige en overzichtelijke brochure. Wij danken de coördinerend directeurs van het officieel en het katholiek secundair onderwijs in Leuven en alle directies van de Leuvense secundaire scholen voor deze samenwerking. Ook dank aan de stad Leuven voor de organisatorische en financiële ondersteuning van dit initiatief.

## Aanmelden en inschrijven

Voor de inschrijvingen in het eerste jaar gewoon secundair onderwijs werken alle Leuvense secundaire scholen met een digitaal aanmeldsysteem. Het aanmelden gebeurt in een ruim samenwerkingsverband met ook scholen van buiten Leuven. Je kan dus via dit systeem aanmelden voor een school binnen Leuven maar ook voor andere scholen binnen het samenwerkingsverband. Op de website <https://aanmelden.school> vind je een overzicht van alle deelnemende scholen.

Digitaal aanmelden betekent dat je vooraf aanduidt in welke school of scholen jij je kind wil inschrijven. Een kind inschrijven in een school houdt in dat er een plaats vrij is in de school en dat je als ouder akkoord gaat met het pedagogisch project en het schoolreglement van de school.

Waarom organiseren wij een digitale aanmeldprocedure?

- Het aanmeldsysteem zorgt ervoor dat zoveel mogelijk kinderen in de school van hun eerste keuze kunnen ingeschreven worden en garandeert dat iedereen evenveel kans krijgt om zijn kind in de school van eerste keuze in te schrijven.
- We willen voorkomen dat er wachtrijen aan de schoolpoorten ontstaan.
- We willen uitsluiten dat kinderen ingeschreven worden in meer dan één van de deelnemende scholen.
- Het aanmeldsysteem via computer zorgt ervoor dat het aanmelden zonder tijdsdruk kan gebeuren.

In deze brochure kan je lezen wanneer en hoe je je kind kan aanmelden en inschrijven voor een eerste jaar secundair onderwijs.

We heten alle ouders en kinderen van harte welkom!

**Jos Vaesen,**

voorzitter Lokaal Overlegplatform Leuven Secundair Onderwijs

# Leuvense secundaire scholen met overzichtskaart

Deze lijst geeft een overzicht van de secundaire scholen in Leuven.

Meer informatie over het studietoer aanbod van deze scholen kan je verder in deze brochure vinden.

Scholen gewoon secundair onderwijs die deelnemen aan de aanmeldprocedure [aanmelden.school](http://aanmelden.school) zijn aangeduid met een groen cijfer.

Scholen gewoon secundair onderwijs die niet deelnemen aan de aanmeldprocedure [aanmelden.school](http://aanmelden.school) zijn aangeduid met een geel cijfer.

Scholen buitengewoon secundair onderwijs zijn aangeduid met een rood cijfer.

## Voor het verschil tussen de onderwijsnetten:

zie <https://onderwijs.vlaanderen.be/nl/official-en-vrij-onderwijs-onderwijsnetten-en-koepels>

**Opgepast:** de data die hieronder vermeld staan, zijn onder voorbehoud.

Het is mogelijk dat fysieke infomomenten/opendeurdagen niet zullen kunnen doorgaan. Hou dus in ieder geval de websites van de scholen in het oog voor de meest recente en correcte informatie.

### Officieel onderwijs: gewoon secundair onderwijs

GO! Onderwijs van de Vlaamse Gemeenschap en Provinciaal onderwijs ([www.sgeleuven.be](http://www.sgeleuven.be))

					Infomoment	Open Deur
1	<b>GO! De Nova</b>	Rerum Novarumlaan 1, 3010 Kessel-Lo	016-25 32 12	<a href="http://www.denova.school">www.denova.school</a>	22 februari 27 februari 7 maart	16 maart
2	<b>GO! campus Redingenhof</b>	Redingenstraat 90, 3000 Leuven	016-31 97 10	<a href="http://www.campusredingenhof.be">www.campusredingenhof.be</a>	16 maart 23 april	16 maart
3	<b>GO! atheneum De Ring</b>	Tiensevest 62, 3000 Leuven	016-27 03 90	<a href="http://www.deringleuven.be">www.deringleuven.be</a>	23 maart	23 maart
4	<b>De Wijnpers</b>	Mechelsevest 72, 3000 Leuven	016-23 69 51	<a href="http://www.dewijnpers.be">www.dewijnpers.be</a>	16 maart	18 en 19 mei



## Vrij onderwijs: andere scholen

				Infomoment	Open Deur	
5	<b>Steinerschool De zonnwijzer</b>	Privaatweg 7, 3018 Leuven	016-20 29 54	<a href="http://www.steinerschoolleuven.be/middelbaar">www.steinerschoolleuven.be/middelbaar</a>	7 februari	7 februari
6	<b>De MET Tielt-Winge</b>	Tiensesteenweg 2, 3390 Sint-Joris-Winge	0456-34 95 91	<a href="http://www.demet.eu">www.demet.eu</a>	5 februari (online)	16 maart
7	<b>De MET Leuven</b>	Zavelstraat 78, 3010 Leuven	0456-30 30 53	<a href="http://www.demet.eu">www.demet.eu</a>	7 februari (online)	16 maart

## Vrij onderwijs: Katholiek gewoon secundair onderwijs (KSLeuven)

				Infomoment	Open Deur	
8	<b>Don Bosco Groenveld</b>	Groenveldstraat 44, 3001 Heverlee	016-23 16 35	<a href="http://www.dbgroenveld.be">www.dbgroenveld.be</a>	9 maart	4 mei
9	<b>Heilige-Drievuldighedscollège</b>	Oude Markt 28, 3000 Leuven	016-22 27 92	<a href="http://www.hdc-leuven.be">www.hdc-leuven.be</a>		2 maart
10	<b>Heilig Hartinstituut Heverlee</b>	Naamsesteenweg 355, 3001 Heverlee	016-39 90 70	<a href="http://www.hhscholen.be">www.hhscholen.be</a>	24 februari	4 mei
11	<b>Heilig Hartinstituut Kessel-Lo</b>	Jozef Pierrestraat 56, 3010 Kessel-Lo	016-25 22 51	<a href="http://www.hhscholen.be">www.hhscholen.be</a>	24 februari	4 mei
12	<b>Miniemeninstituut</b>	Diestsestraat 163, 3000 Leuven	016-31 90 00	<a href="http://www.miniemeninstituut.be">www.miniemeninstituut.be</a>		4 mei
13	<b>Paridaensinstituut</b>	Janseniusstraat 2, 3000 Leuven	016-20 26 55	<a href="http://www.paridaens.be">www.paridaens.be</a>		2 maart
14	<b>Sint-Albertuscollege Haasrode</b>	Geldenaaksebaan 277, 3001 Heverlee	016-40 50 60	<a href="http://www.salco-haasrode.be">www.salco-haasrode.be</a>		9 maart
15	<b>Sancta Maria Leuven</b>	Charles Deberiotstraat 14, 3000 Leuven	016-23 56 77	<a href="http://www.sml.be">www.sml.be</a>		2 maart 4 mei
16	<b>Sancta Maria Leuven</b>	Sint-Jacobsplein 15, 3000 Leuven	016-22 62 77	<a href="http://www.sml.be">www.sml.be</a>		2 maart 4 mei
17	<b>Sint-Pieterscollege</b>	Minderbroedersstraat 13, 3000 Leuven	016-22 44 64	<a href="http://www.sintpieterscollege.be">www.sintpieterscollege.be</a>		2 maart
18	<b>Stroom</b>	J.P. Minckelersstraat 192, 3000 Leuven	016-79 79 35	<a href="http://www.stroomleuven.be">www.stroomleuven.be</a>		2 maart 6 maart
19	<b>Veld Veltem</b>	Pastoor Declerckstraat 3, 3020 Veltem-Beisem		<a href="http://www.veld-veltem.be">www.veld-veltem.be</a>		9 maart
20	<b>Vrij Technisch Instituut</b>	Dekenstraat 3, 3000 Leuven	016-31 97 70	<a href="http://www.vti-leuven.be">www.vti-leuven.be</a>		2 maart 4 mei

## Vrij onderwijs: andere scholen

21	<b>Eureka onderwijs - voor normaalbegaafde leerlingen met leerstoornissen</b> * hun procedure kan je terug vinden op de website <a href="https://eurekaleuven.be/eureka-onderwijs/">https://eurekaleuven.be/eureka-onderwijs/</a>	Diestsesteenweg 722, 3010 Leuven		<a href="http://www.eurekaleuven.be">www.eurekaleuven.be</a>		Hou de website van de school in het oog voor meer info
----	--	----------------------------------	--	--	--	--

## Buitengewoon secundair onderwijs

### GO! Onderwijs van de Vlaamse Gemeenschap

				Infomoment	Open Deur
22	<b>Woudlucht</b>	Prosperdreef 3, 3001 Leuven	016-38 06 66	<a href="http://www.buso-woudlucht.net">www.buso-woudlucht.net</a>	<ul style="list-style-type: none"><li>• 9 maart Campus Heverlee OV1, OV2 en OV3 om 10 uur</li><li>• 4 maart Campus Heverlee OV4 om 19u30</li><li>• 23 maart Vestiging De Ring OV4 tussen 9u en 11u</li><li>• 4 maart Vestiging Redingenhof OV4 om 19u30</li></ul>

### Vrij onderwijs: Katholiek secundair onderwijs Leuven ([www.ksleuven.be](http://www.ksleuven.be))

				Infomoment	Open Deur
23	<b>Don Bosco Groenveld Plus</b>	Groenveldstraat 44, 3001 Leuven	016-23 16 35	<a href="http://www.dbgroenveld.be/don-bosco-groenveld-plus">www.dbgroenveld.be/don-bosco-groenveld-plus</a>	Contacteer de school
24	<b>Ter Bank</b>	Tervuursesteenweg 295, 3001 Leuven	016-29 01 81	<a href="http://www.bo-terbank.be/buso">www.bo-terbank.be/buso</a>	Contacteer de school
25	<b>Windekind</b>	Schapenstraat 98, 3000 Leuven	016-24 11 10	<a href="http://www.windekindleuven.be">www.windekindleuven.be</a>	Contacteer de school
26	<b>Ponton43</b>	Klein Park 4 3360 Bierbeek	0492-09 63 79	<a href="http://www.ponton43.be">www.ponton43.be</a>	15 maart
27	<b>Ziekenhuisschool</b>	Herestraat 49, 3000 Leuven	016-34 39 62	<a href="http://www.ziekenhuisschool.be">www.ziekenhuisschool.be</a>	



# Overzichtskaart met alle Leuvense scholen



# CLB Centrum voor leerlingenbegeleiding

Alle secundaire scholen werken samen met een Centrum voor leerlingenbegeleiding (CLB). Leerlingen, ouders en school kunnen bij het CLB terecht met vragen op vlak van leren en studeren, studiekeuze, gezondheid en welbevinden. De CLB-medewerkers beluisteren de vraag en bieden informatie, advies, diagnostiek of een korte

begeleiding aan. Ze verwijzen naar andere hulp als dat nodig is. Het CLB werkt in het belang van de leerling, onafhankelijk, vertrouwelijk en gratis.

Wie vaak onwettig afwezig is op school, krijgt steeds begeleiding. CLB-hulp is aanvullend op de interne zorg van de school.

## De scholen van het GO! en de Wijnpers werken samen met:

### GO! CLB Leuven-Landen-Tienen

- 📍 Redingenstraat 86, 3000 Leuven
- ☎ 016 30 80 10
- 🌐 [clbleuventienen.be](http://clbleuventienen.be)

## De katholieke scholen, de Steinerschool, De Met en Eureka werken samen met:

### Vrij CLB Leuven

- 📍 Karel Van Lotharingenstraat 5, 3000 Leuven
- ☎ 016 28 24 00
- 🌐 [vclbleuven.be](http://vclbleuven.be)





## Voorstelling deelnemende scholen





GO! De Nova

Rerum Novarumlaan 1  
3010 Kessel-lo  
016 253 212  
www.denova.school  
info@denova.school

studieaanbod

## Eerste graad

Eerste leerjaar A

Eerste leerjaar B

Tweede leerjaar A

Klassieke talen  
Moderne talen & Wetenschappen  
STEM - wetenschappen

Tweede leerjaar B

Economie & Organisatie  
Maatschappij & Welzijn

## Tweede graad

Finaliteit Doorstroom (DO)

Latijn  
Natuurwetenschappen

Dubbele finaliteit (D/A)

Taal & communicatie

## Derde graad

Finaliteit Doorstroom (DO)

Latijn - wiskunde  
Wetenschappen - wiskunde

Dubbele finaliteit (D/A)

Taal & communicatie

De Nova biedt een unieke leerervaring met drie werelden: IK, WIJ en HET. Hier ben jij de eigenaar van je leerproces, gesteund door zelfmanagement en toegewijd aan betekenisvol leren. Ons team van experts zoekt doelgericht, samen met jou, de ideale leermethoden en zelfsturende vaardigheden. We onderzoeken de inhoud waarbij kritisch denken, probleemoplossend vermogen, zelfvertrouwen en sociale vaardigheden centraal staan. Bij De Nova groeit jouw persoonlijkheid tot een ondernemend individu, leer je voor het leven, en stomen we je klaar om te gedijen in de voortdurend veranderende wereld van morgen. Missions, EPICS, landingen, kibo's. Ontdek, leer, groei bij De Nova.

informatie

Bezoek 'landing' lagere scholen van 9.30 tot 15.00 uur.  
Utopiapresentatie en inspiratieavond van 17.00 tot 20.00 uur.  
Donderdag 22 februari 2024.

Info- en babbelaavonden om 19.00 uur in de Martkhal (nieuwbouw):  
Dinsdag 27 februari 2024 en donderdag 7 maart 2024.

Opendeurdag met workshops 'Burning Nova' 10.00 tot 13.00 uur. (nieuwbouw)  
Zaterdag 16 maart 2024.

### Inschrijvingen

voor het eerste jaar:

-Info omtrent de inschrijvingsprocedure voor het eerste jaar kan u vinden op pagina 37 van deze gids.

voor de hogere jaren:

-Inschrijven voor de hogere jaren (2e tot 6e jaar) vanaf 15 april 2024 op afspraak.

Tijdens de vakanties is de school altijd bereikbaar via info@denova.school.  
We nemen dan contact met u op.





**campus**  
redingenhof.be

**GO! campus Redingenhof**

Redingestraat 90

3000 Leuven

016 319 710

www.campusredingenhof.be

leerlingensecretariaat@karedingenhof.be

Duaal: cdbso@ckaredingehof.be

Okan: OKAN@ckaredingehof.be

studieaanbod

## Eerste graad

### Eerste leerjaar A

Sport : omnisport of voetbal  
Topsport: tafeltennis, voetbal meisjes, volleybal  
STEM  
Economie & Organisatie  
Maatschappij & Welzijn

### Eerste leerjaar B

B-TOP

### Tweede leerjaar A:

Sport: omnisport of voetbal  
Topsport: tafeltennis, voetbal meisjes, volleybal  
STEM-technieken  
Economie & Organisatie  
Maatschappij & Welzijn

### Tweede leerjaar B

STEM-technieken  
Maatschappij & Welzijn\*  
Economie & Organisatie / STEM-technieken  
Economie & Organisatie / Maatschappij & Welzijn

\*Onder voorbehoud van voldoende inschrijvingen

## Tweede graad

Finaliteit Doorstroom (DO)

Sportwetenschappen  
Topsport-Natuurwetenschappen\*\*  
Topsport-Economie\*\*

Finaliteit Doorstroom (DG) (NIEUW)

Bedrijfswetenschappen (NIEUW)\*  
Maatschappij- en welzijnswetenschappen (NIEUW)\*

Dubbele finaliteit (D/A)

Sport  
Topsport \*\*  
Maatschappij en welzijn  
Bedrijf en organisatie  
Toerisme  
Grafische technieken  
Elektromechanische technieken

Arbeidsmarkt (A)

Haar- en schoonheidsverzorging  
Zorg en welzijn  
Organisatie & logistiek  
Mechanica  
Elektriciteit  
Hout

OKAN

Onthaalklas anderstalige nieuwkomers

7e Jaar SCHAKELJAAR

Vorbereidend jaar op het hoger onderwijs

\*Onder voorbehoud van programmatiegoedkeuring

\*\*Topsport: badminton, beachvolleybal, voetbal jongens en meisjes en tafeltennis

## Derde graad

Finaliteit Doorstroom (DO)

Sportwetenschappen  
Topsport-Wetenschappen\*\*  
Topsport-Economie\*\*

Finaliteit Doorstroom (DG)

Informatica- en communicatiewetenschappen

Dubbele finaliteit (D/A)

Sportbegeleiding  
Topsport \*\*  
Opvoeding en begeleiding  
Bedrijfsorganisatie  
Toerisme  
Grafimedia  
Elektromechanische technieken  
Applicatie- en databeheer (NIEUW) \*

Arbeidsmarkt (A)

Haarzorg  
Haarverzorging (duaal)  
Basiszorg en ondersteuning  
Logistiek dual  
Onthaal, organisatie en sales  
Onthaal, organisatie & sales dual  
Onderhoudsmechanica auto  
Onderhoudsmechanica auto dual  
Koetswerk  
Elektrische installaties  
Fietsinstallaties dual  
Preventief onderhoud machines en installaties  
Binnenschrijnwerk en interieur

7de jaar

Haarstijlist (A)  
Kapper-stijlist dual  
Verzorgende/Zorgkundige dual  
Kinderzorg (A)  
Kinderbegeleider dual  
Thuis- en bejaardenzorg (A)  
Kantooradministratie en gegevensbeheer (A)  
Logistiek assistent magazijn dual  
Commercieel assistent dual  
Industrieel onderhoud (A)  
Mecaniciën onderhoud en herstel motorfiets (A)  
Interieurbouwer dual  
Polyvalent mecaniciën personenwagens en lichte bedrijfsvoertuigen dual

informatie

ZATERDAG 16 MAART:

- PROEFDAG van 9.00 tot 12.00 uur EN INFOMOMENT EERSTE GRAAD van 10.15 tot 11.15uur  
op inschrijving via de website vanaf 14 februari 2024  
- OPEN CAMPUS van 14.00 tot 18.00uur

DINSDAG 12 APRIL:

- INFOAVOND: voor 2e jaar tot en met het 7e jaar – alle richtingen van 19 tot 20.30 uur

### Inschrijvingen

voor het eerste jaar:

- Info omtrent de inschrijvingsprocedure voor het eerste jaar kan u vinden op pagina 37 van deze gids.

voor de hogere jaren:

- Inschrijven voor de hogere jaren (2e tot en met 7e jaar) kan vanaf 15 april 2024 op afspraak.

Informatie op de website of via leerlingensecretariaat@karedingenhof.be

Tijdens de vakantie voorzien wij van 1 tot en met 5 juli en van 26 tot en met 29 augustus 2024 inschrijfmomenten  
Deze momenten kan u terugvinden op de website.





## GO! Atheneum De Ring

Tiensevest 62  
3000 Leuven  
016 270 390  
[www.deringleuven.be](http://www.deringleuven.be)  
[info@deringleuven.be](mailto:info@deringleuven.be)

### studieaanbod

## Eerste graad

### Eerste leerjaar A

### Tweede leerjaar A

Klassieke talen  
Moderne talen en  
Wetenschappen  
STEM-wetenschappen  
Maatschappij en welzijn

## Tweede graad

### Finaliteit Doorstroom (DO):

Economische wetenschappen  
Humane wetenschappen  
Latijn  
Moderne talen  
Natuurwetenschappen

## Derde graad

### Finaliteit Doorstroom (DO):

Economie-moderne talen  
Economie-wiskunde  
Humane wetenschappen  
Latijn-moderne talen  
Latijn-wetenschappen  
Latijn-wiskunde  
Moderne talen  
Moderne talen-wetenschappen  
Wetenschappen-wiskunde

### 7de jaar

Bijzondere wetenschappelijke vorming

### informatie

Info- en opendeurdag: 23 maart 2024.

Voormiddag: info en proevertjes voor nieuwe 1e jaars.

14.00 tot 17.00 uur : opendeur voor alle jaren.

Inschrijven voor de infodag en/of proevertjes kan via de website vanaf 1 maart 2024.

Meer info kan u lezen op de website [www.deringleuven.be](http://www.deringleuven.be)

#### Inschrijvingen

voor het eerste jaar:

-Info omtrent de inschrijvingsprocedure voor het eerste jaar kan u vinden op pagina 37 van deze gids.

voor de hogere jaren:

-Inschrijvingen hogere jaren vanaf donderdag 25 april 2024. Start om 8.30 uur.

De school is gesloten vanaf zaterdag 6 juli tot en met zondag 18 augustus.





**DE WIJNPERS  
VLAAMS-BRABANT**

## De Wijnpers

Mechelsevest 72

3000 Leuven

016 236 951

[www.dewijnpers.be](http://www.dewijnpers.be)

[dewijnpers@vlaamsbrabant.be](mailto:dewijnpers@vlaamsbrabant.be)

### studieaanbod

## Eerste graad

### Eerste leerjaar A

### Eerste leerjaar B

### Tweede leerjaar A

Kunst en Creatie: pakket Artistieke vorming  
STEM-technieken: pakket Agro- en biotechnieken  
STEM-technieken: pakket Mechanica-elektriciteit  
STEM-wetenschappen

### Tweede leerjaar B

Kunst en Creatie  
STEM-technieken: Land- en tuinbouw  
STEM-technieken: Mechanica-elektriciteit

## Tweede graad

### Finaliteit Arbeidsmarkt (A)

Decor en etalage  
Plant, dier en milieu  
Elektriciteit (in functie van Koeling, CV en Sanitair)

### Dubbele finaliteit (D/A)

Beeldende en audiovisuele kunsten  
Architecturale en beeldende kunsten\*  
Plant-, dier- en milieutechnieken  
Elektromechanische technieken

### Finaliteit Doorstroom (DG)

Architecturale en beeldende vorming\*  
Biotechnologische wetenschappen  
Technologische wetenschappen

\* onder voorbehoud van goedkeuring program-  
matie Provinciaal Onderwijs

## Derde graad

### Finaliteit Arbeidsmarkt (A)

Decor, etalage en publiciteit  
Groenaanleg en -beheer (+duaal)  
Plant en milieu (+duaal)  
Dier en milieu duaal  
Groendecoratie duaal  
Centrale verwarming en sanitaire installaties  
(+duaal)  
Koelinstallaties duaal

### Dubbele finaliteit (D/A)

Beeldende kunsten  
Crossmedia\*  
Architectuur en interieur\*  
Agrotechnieken plant  
Dierenverzorgingstechnieken  
Natuur- en groentechnieken (+duaal)  
Tuinaanleg en -beheer  
Koel- en warmtetechnieken (+duaal)

### Finaliteit Doorstroom (DG)

Beeldende vorming  
Architecturale vorming\*  
Biotechnologische en chemische  
wetenschappen  
Technologische wetenschappen en engineering

### 7de specialisatiejaren

Tuinaanlegger/groenbeheerder duaal  
Florist duaal  
Mecaniciën tuin- park- en bosmachines duaal  
Productiemedewerker dier duaal  
Productiemedewerker plant duaal  
Natuurbeheerder duaal  
Tuinaanleg- en onderhoud  
Verwarmingsinstallaties  
Technicus installatietechnieken duaal

### 7de jaar Secundair-na-Secundair

Grafische vormgeving en webdesign  
Agro- en groenbeheer

### informatie

Infodag werking 1ste graad op zaterdag 16 maart 2024.

Opendeurdagen op zaterdag 18 en zondag 19 mei 2024 van 13.00 tot 18.00 u.

(praktische informatie vindt u op onze website [www.dewijnpers.be](http://www.dewijnpers.be))

#### Inschrijvingen

voor het eerste jaar:

-Info omtrent de inschrijvingsprocedure voor het eerste jaar kan u vinden op pagina 37 van deze gids.

voor de hogere jaren:

-Start vanaf zaterdag 18 mei 2024. Info volgt via onze website [www.dewijnpers.be](http://www.dewijnpers.be).

Bereikbaarheid van de school tijdens de vakantie

Op werkdagen van 9.00 tot 16.00 uur.

Op woensdagen van 9.00 tot 12.00 uur.

De school is gesloten van 6 juli tot en met 18 augustus 2024.





Middelbare Steinerschool  
Leuven  
Privaatweg 7  
3018 Wijgmaal  
016 20 29 54  
[www.steinerschoolleuven.be](http://www.steinerschoolleuven.be)  
[onthaal@steinerschoolleuven.be](mailto:onthaal@steinerschoolleuven.be)

studieaanbod

## Eerste graad

Eerste leerjaar A

Tweede leerjaar A

## Tweede graad

R.Steinerpedagogie



## Derde graad

R.Steinerpedagogie



De middelbare school van de Zonnwijzer biedt één richting aan, Steinerpedagogie, die behoort tot het algemeen secundair onderwijs (ASO) en steunt op de pedagogie die uit inzichten van Rudolf Steiner is ontstaan. De middelbare steinerscholen werken met eigen eindtermen per graad. Ze zijn vergelijkbaar met de algemeen geldende eindtermen voor de studierichtingen in het reguliere algemeen secundair onderwijs. De steinerschool integreert wetenschap, talen, kunst en ambacht.

informatie

Opendeurdag en infomoment op woensdag 7 februari vanaf 14.00 uur. (vooraf inschrijven via de website)

### Inschrijvingen

voor het eerste jaar:

- Info omtrent de inschrijvingsprocedure voor het eerste jaar kan u vinden op pagina 37 van deze gids.

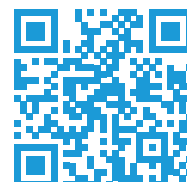
voor de hogere jaren:

- Vanaf 28 juni 2024 (procedure zie [www.steinerschoolleuven.be](http://www.steinerschoolleuven.be) > 'Inschrijvingen')

### Bereikbaar:

Op werkdagen: maandag tot vrijdag van 8.30 tot 17.00 uur – op woensdag tot 13.00 uur.

Tijdens de vakantie: van 1 juli tot 5 juli 2024 en vanaf 26 augustus 2024 van 9.00 tot 17.00 uur – op woensdag tot 13.00 uur.





## De MET Tielt-Winge

Tiensesteenweg 2  
3390 Sint-Joris-Winge  
0456/62.54.84  
[www.demet.eu](http://www.demet.eu)  
[info@demettieltwinge.eu](mailto:info@demettieltwinge.eu)

### studieaanbod

## Eerste graad

Eerste leerjaar A

Eerste Leerjaar B

Tweede leerjaar A

Economie en organisatie  
Klassieke talen  
Maatschappij en welzijn  
Moderne talen en wetenschappen

Tweede leerjaar B

basisoptie opstroom

## Tweede graad

Dubbele finaliteit (D/A)

Maatschappij en Welzijn  
Bedrijf en Organisatie

Finaliteit Doorstroom (DO):

Humane Wetenschappen  
Economische Wetenschappen  
Latijn

In elke studierichting kan je, indien gewenst, kiezen voor een uitbreiding van het pakket wiskunde, wetenschappen en/of moderne talen.

## Derde graad

Opstart derde graad: september 2025

De MET Tielt-Winge verhuist in de zomer van 2024 naar zijn definitieve locatie op de Blerebergstraat 4 in het centrum van Tielt-Winge.

### informatie

Opendeurdag voor alle jaren op zaterdag 16 maart 2024.

Infomoment voor alle jaren online op maandag 5 februari 2024 om 19.30 uur. (inschrijven via [www.demet.eu](http://www.demet.eu))

#### Inschrijvingen

voor het eerste jaar:

-Info omtrent de inschrijvingsprocedure voor het eerste jaar kan u vinden op pagina 37 van deze gids.

voor de hogere jaren:

- Alle informatie m.b.t. de inschrijvingen voor de hogere jaren verschijnt op [www.demet.eu](http://www.demet.eu).

De MET is gesloten van 8 juli tot en met 18 augustus 2024.





## De MET Leuven

Zavelstraat 78  
3010 Kessel-lo  
0456 65 98 32  
[www.demet.eu](http://www.demet.eu)  
[info@demet.eu](mailto:info@demet.eu)

### studieaanbod

## Eerste graad

Eerste leerjaar A

Eerste Leerjaar B

Tweede leerjaar A

Klassieke talen  
Moderne talen - wetenschappen

Tweede leerjaar B

basisoptie opstroom

## Tweede graad

Dubbele finaliteit (D/A)

Maatschappij en Welzijn  
Bedrijf en Organisatie

Finaliteit Doorstroom (DO):

Humane Wetenschappen  
Economische Wetenschappen  
Latijn

In elke studierichting kan je, indien gewenst, kiezen voor een uitbreiding van het pakket wiskunde, wetenschappen en/of moderne talen.

## Derde graad

Dubbele finaliteit (D/A)

Opvoeding en begeleiding  
Bedrijfsorganisatie

Finaliteit Doorstroom (DO):

Humane Wetenschappen  
Economie- Wiskunde

### informatie

Opendeurdag voor alle jaren op zaterdag 16 maart 2024.

Infomoment voor alle jaren online op woensdag 7 februari 2024 om 19.30 uur. (inschrijven via [www.demet.eu](http://www.demet.eu))

#### Inschrijvingen

voor het eerste jaar:

- Info omtrent de inschrijvingsprocedure voor het eerste jaar kan u vinden op pagina 37 van deze gids.

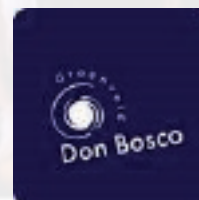
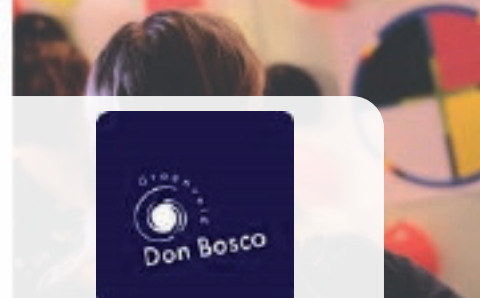
voor de hogere jaren:

- Alle informatie m.b.t. de inschrijvingen voor de hogere jaren verschijnt op [www.demet.eu](http://www.demet.eu).

De MET is gesloten van 8 juli tot en met 18 augustus 2024.







## Don Bosco Groenveld

Groenveldstraat 44

3001 Heverlee

016 23 16 35

[www.dbgroenveld.be](http://www.dbgroenveld.be)

[info@dbgroenveld.be](mailto:info@dbgroenveld.be)

DBOC vzw

### studieaanbod

## Eerste graad

### Eerste leerjaar B

### Tweede leerjaar B

Kunst en creatie + maatschappij en welzijn  
Lifestyle

## Tweede graad

### Finaliteit Arbeidsmarkt (A)

Decor en etalage  
Zorg en welzijn

## Derde graad

### Finaliteit Arbeidsmarkt (A)

Assistentie in wonen, zorg en welzijn  
Basiszorg en ondersteuning  
Decor, etalage en publiciteit

### 7de specialisatiejaar

Kinderzorg  
Organisatie - assistentie  
Publiciteit en illustratie  
Thuis- en bejaardenzorg /  
zorgkunde

### informatie

Infodag voor nieuwe eerstejaars op zaterdag 9 maart 2024 van 14.00 tot 18.00 uur.  
Opendeurdag voor de hogere jaren op zaterdag 4 mei 2024 van 14.00 tot 18.00 uur.  
(Praktische informatie vindt u op onze website [www.dbgroenveld.be](http://www.dbgroenveld.be))

#### Inschrijvingen

voor het eerste jaar:

- Info omtrent de inschrijvingsprocedure voor het eerste jaar kan u vinden op pagina 37 van deze gids.

voor de hogere jaren:

- Vanaf zaterdag 4 mei 2024 via de school. Info volgt later via onze website [www.dbgroenveld.be](http://www.dbgroenveld.be).

tijdens de vakantie:

- Op werkdagen van 9.00 tot 13.00 uur en van 13.30 tot 17.30 uur.
- Op zaterdag van 9.00 tot 13.00 uur.

De school is gesloten van zaterdag 6 juli tot en met dinsdag 20 augustus 2024.





Heilige-  
Drievuldigheidscollège

Oude Markt 28  
3000 Leuven

016 22 27 92  
www.hdc-leuven.be  
LKSD vzw

studieaanbod

## Eerste graad

### Eerste leerjaar A

### Tweede leerjaar A

Economie en organisatie  
Klassieke talen  
(Latijn of Grieks-Latijn)  
Maatschappij en welzijn  
Stem-wetenschappen

## Tweede graad

### Finaliteit Doorstroom (DO)

Economische wetenschappen  
Grieks-Latijn  
Humane wetenschappen  
Latijn  
Moderne talen  
Natuurwetenschappen

## Derde graad

### Finaliteit Doorstroom (DO)

Economie - moderne talen  
Economie - wiskunde  
Grieks - Latijn  
Grieks - wiskunde  
Humane wetenschappen  
Latijn - moderne talen  
Latijn - wetenschappen  
Latijn - wiskunde  
Moderne talen  
Moderne talen- wetenschappen  
Wetenschappen - wiskunde

informatie

### Opendeurdag

Op zaterdag 2 maart 2024 van 10.00 tot 17.00 uur. De laatste rondleiding start om 16.30 uur.  
Praktische informatie vindt u op onze website [www.hdc-leuven.be](http://www.hdc-leuven.be).

### Inschrijvingen

voor het eerste jaar:

- Info omtrent de inschrijvingsprocedure voor het eerste jaar kan u vinden op pagina 37 van deze gids.

voor de hogere jaren:

- Vanaf maandag 1 juli 2024 via de school. Info volgt via onze website [www.hdc-leuven.be](http://www.hdc-leuven.be).

### Sluiting tijdens de zomervakantie:

De school is open tot en met donderdag 4 juli 2024, van 9.00 tot 17.00 u.  
De school is gesloten van vrijdag 5 juli tot en met woensdag 21 augustus 2024.  
De school is terug open vanaf donderdag 22 augustus 2024, van 9.00 tot 17.00 u.



## Eerste graad HHH

### Eerste leerjaar A Eerste leerjaar B

Tweede leerjaar A  
Economie en organisatie  
Klassieke talen  
(Latijn of Grieks-Latijn)  
Kunst en creatie  
Maatschappij en welzijn  
Stem-wetenschappen

Tweede leerjaar B  
Economie en organisatie +  
maatschappij en welzijn

## Tweede graad HHH

### Finaliteit Doorstroom (DO)

Economische wetenschappen  
Grieks-Latijn  
Humane wetenschappen  
Latijn  
Moderne talen  
Natuurwetenschappen  
Sportwetenschappen

### Finaliteit Doorstroom (DG)

Bedrijfswetenschappen  
Biotechnologische STEM-wetenschappen  
Maatschappij- en welzijnswetenschappen

### Dubbele finaliteit (D/A)

Architecturale en beeldende kunsten  
Bedrijf en organisatie  
Taal en communicatie

### Finaliteit arbeidsmarkt (A)

Organisatie en logistiek  
Zorg en welzijn

## Derde graad HHH

### Finaliteit Doorstroom (DO)

Economie-moderne talen  
Economie-wiskunde  
Grieks-Latijn  
Grieks-wiskunde  
Humane wetenschappen  
Latijn-moderne talen  
Latijn-wetenschappen  
Latijn-wiskunde  
Moderne talen  
Moderne talen-wetenschappen  
Sportwetenschappen  
Wetenschappen-wiskunde

### Finaliteit Doorstroom (DG)

Bedrijfswetenschappen  
Biotechnologische en chemische STEM-wetenschappen  
Welzijnswetenschappen

### Dubbele finaliteit (D/A)

Bedrijfsorganisatie  
Beeldende kunst  
Commerciële organisatie  
Taal en communicatie

### Finaliteit arbeidsmarkt (A)

Onthaal, organisatie en sales

### Opendeurdag

Voor nieuwe eerstejaars op zaterdag 24 februari 2024 van 11.00 tot 18.00 uur.

Voor de hogere jaren op zaterdag 4 mei 2024 van 14.00 tot 17.00 uur.

### Inschrijvingen

voor het eerste jaar:

- Info omtrent de inschrijvingsprocedure voor het eerste jaar kan u vinden op pagina 37 van deze gids.

voor de hogere jaren:

- Meer informatie vindt u op de website [www.hhscholen.be](http://www.hhscholen.be).

voor internaat: 016 39 92 02





Heilig  
Hart  
Instituut

Heilig Hartinstituut  
Kessel-Lo (HHK)

Jozef Pierrestraat 56  
3010 Kessel-Lo

016 25 22 51

[www.hhscholen.be](http://www.hhscholen.be)

Comité voor Onderwijs Annuntiaten vzw

studieaanbod

## Eerste graad HHK

Eerste leerjaar A  
Eerste leerjaar B

Tweede leerjaar A  
Taal en wetenschap  
Sport

Tweede leerjaar B  
Economie en organisatie +  
maatschappij en welzijn  
Maatschappij en welzijn  
Opstroomoptie

## Tweede graad HHK

Dubbele finaliteit (D/A)  
Maatschappij en welzijn  
Sport

Finaliteit Arbeidsmarkt (A)  
Haar- en schoonheidsverzorging

## Derde graad HHK

Dubbele finaliteit (D/A)  
Gezondheidszorg  
Sportbegeleider

Finaliteit Arbeidsmarkt (A)  
Haarverzorging  
Haarverzorging dual  
Schoonheidsverzorging

7de specialisatiejaar  
Haarstijl  
Kapper-stylist  
Kapper-stylist dual

Onthaalklas voor anderstalige nieuwkomers (12-18 jaar)

informatie

### Opendeurdag

Voor de eerste graad: op zaterdag 24 februari 2024.

Voor de tweede en derde graad: op zaterdag 4 mei 2024.

(Praktische informatie vindt u op onze website [www.hhscholen.be](http://www.hhscholen.be))

### Inschrijvingen

voor het eerste jaar:

- Info omtrent de inschrijvingsprocedure voor het eerste jaar kan u vinden op pagina 37 van deze gids.

voor de hogere jaren:

- Meer informatie vindt u op de website [www.hhscholen.be](http://www.hhscholen.be).

voor internaat: 016 39 92 02





**Miniemeninstituut**

Diestsestraat 163  
3000 Leuven  
016 31 90 00

[www.miniemeninstituut.be](http://www.miniemeninstituut.be)  
Miniemeninstituut vzw

studieaanbod

## Eerste graad

### Eerste leerjaar B

### Tweede leerjaar B

Economie en organisatie +  
kunst en creatie

## Tweede graad

**Finaliteit Doorstroom (DG)**  
Bedrijfswetenschappen

**Dubbele finaliteit (D/A)**  
Bedrijf en organisatie  
Taal en communicatie  
Toerisme

**Finaliteit Arbeidsmarkt (A)**  
Organisatie en logistiek

## Derde graad

**Finaliteit Doorstroom (DG)**  
Bedrijfsondersteunende  
informaticawetenschappen  
Bedrijfswetenschappen

**Dubbele finaliteit (D/A)**  
Applicatie- en databeheer  
Bedrijfsorganisatie  
Taal en communicatie  
Toerisme

**Finaliteit Arbeidsmarkt (A)**  
Onthaal, organisatie en sales

informatie

Opendeurdag voor alle jaren op zaterdag 4 mei 2024 van 10.00 tot 18.00 uur.  
(Praktische informatie vindt u op onze website [www.miniemeninstituut.be](http://www.miniemeninstituut.be))

### Inschrijvingen

voor het eerste jaar:

- Info omtrent de inschrijvingsprocedure voor het eerste jaar kan u vinden op pagina 37 van deze gids.

voor de hogere jaren:

- Vanaf 4 mei 2024 via de school. Info volgt via onze website [www.miniemeninstituut.be](http://www.miniemeninstituut.be).

tijdens de vakantie:

- Op werkdagen van 10.00 tot 18.00 uur.

De school is gesloten van zaterdag 6 juli tot en met zondag 18 augustus 2024.





**Paridaensinstituut**

Janseniusstraat 2  
3000 Leuven  
016 20 26 55  
www.paridaens.be  
LKSD vzw

studieaanbod

## Eerste graad

### Eerste leerjaar A

### Tweede leerjaar A

Economie en organisatie  
Klassieke talen  
(Latijn of Grieks-Latijn)  
Maatschappij en welzijn  
Stem-wetenschappen

## Tweede graad

### Finaliteit Doorstroom (DO)

Economische wetenschappen  
Grieks-Latijn  
Humane wetenschappen  
Latijn  
Natuurwetenschappen

## Derde graad

### Finaliteit Doorstroom (DO)

Economie - moderne talen  
Economie - wiskunde  
Grieks - Latijn  
Grieks - wiskunde  
Humane wetenschappen  
Latijn - moderne talen  
Latijn - wetenschappen  
Latijn - wiskunde  
Moderne talen  
Moderne talen - wetenschappen  
Wetenschappen - wiskunde

informatie

Opendeurdag op zaterdag 2 maart 2024 van 10.00 tot 17.00 uur, laatste rondleiding start om 16.30 uur.  
(Praktische informatie vindt u op onze website [www.paridaens.be](http://www.paridaens.be))

### Inschrijvingen

voor het eerste jaar:

- Info omtrent de inschrijvingsprocedure voor het eerste jaar kan u vinden op pagina 37 van deze gids.

voor de hogere jaren:

- Vanaf maandag 1 juli 2024 via de school. Info volgt later via onze website [www.paridaens.be](http://www.paridaens.be).

De school is gesloten van vrijdag 5 juli tot en met woensdag 21 augustus 2024.





Sint-Albertuscollege  
Haasrode

Geldenaaksebaan 277  
3001 Heverlee

016 40 50 60

[www.salco-haasrode.be](http://www.salco-haasrode.be)

Sint-Albertuscollege Haasrode vzw

studieaanbod

## Eerste graad

### Eerste leerjaar A

### Tweede leerjaar A

Economie en organisatie  
Klassieke talen  
(Latijn of Grieks-Latijn)  
Maatschappij en welzijn  
Stem-wetenschappen

## Tweede graad

### Finaliteit Doorstroom (DO)

Grieks - Latijn  
Latijn  
Moderne talen  
Natuurwetenschappen

## Derde graad

### Finaliteit Doorstroom (DO)

Grieks - Latijn  
Grieks - wiskunde  
Latijn - moderne talen  
Latijn - wetenschappen  
Latijn - wiskunde  
Moderne talen  
Moderne talen - wetenschappen  
Wetenschappen - wiskunde

Onthaakklas voor anderstalige nieuwkomers (12-18 jaar)

informatie

Opendeurdag voor alle jaren op zaterdag 9 maart 2024 doorlopend hele dag.  
(Praktische informatie vindt u op onze website [www.salco-haasrode.be](http://www.salco-haasrode.be))

#### Inschrijvingen

voor het eerste jaar:

- Info omtrent de inschrijvingsprocedure voor het eerste jaar kan u vinden op pagina 37 van deze gids.

voor de hogere jaren:

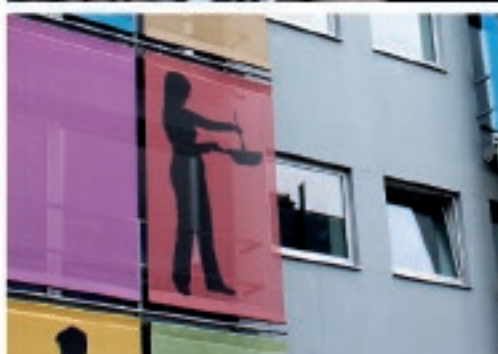
- Van maandag 1 juli 2024 via de school. Info volgt via onze website [www.salco-haasrode.be](http://www.salco-haasrode.be).

tijdens de vakantie:

- Op werkdagen van 9.00 tot 13.00 uur en van 13.30 tot 17.30 uur.

De school is gesloten van vrijdag 5 juli tot en met zondag 18 augustus 2024.





Sancta Maria Leuven

Ch. Deberiotstraat 14 Sint-Jacobsplein 15  
3000 Leuven 3000 Leuven  
016 23 56 77 016 22 62 77

www.sml.be  
SMD-L vzw

studieaanbod

## Eerste graad

### Eerste leerjaar A

### Tweede leerjaar A

Economie en organisatie  
Klassieke talen  
Maatschappij en welzijn  
Stem-wetenschappen

## Tweede graad

### Finaliteit Doorstroom (DO)

Economische wetenschappen  
Humane wetenschappen  
Moderne talen  
Natuurwetenschappen

### Finaliteit Doorstroom (DG)

Maatschappij- en welzijns-  
wetenschappen

### Dubbele finaliteit (D/A)

Maatschappij en Welzijn

## Derde graad

### Finaliteit Doorstroom (DO)

Economie - moderne talen  
Economie - wiskunde  
Humane wetenschappen  
Moderne talen - wetenschappen  
Wetenschappen - wiskunde

### Finaliteit Doorstroom (DG)

Welzijnswetenschappen

### Dubbele finaliteit (D/A)

Gezondheidszorg  
Opvoeding en begeleiding

informatie

Opendeurdag voor nieuwe eerstejaars op zaterdag 2 maart 2024 van 10.00 tot 17.00 uur.  
Opendeurdag voor de hogere jaren op zaterdag 4 mei 2024 van 13.00 tot 17.00 uur.  
(Praktische informatie vindt u op onze website [www.sml.be](http://www.sml.be))

#### Inschrijvingen

voor het eerste jaar:

- Info omtrent de inschrijvingsprocedure voor het eerste jaar kan u vinden op pagina 37 van deze gids.

voor de hogere jaren:

- Info volgt via onze website [www.sml.be](http://www.sml.be).

tijdens de vakantie:

- Werkdagen van 9.00 tot 12.00 uur en van 13.00 tot 16.00 uur.
- Vrijdag 28 juni 2024 van 14.00 tot 16.30 uur.
- Zaterdag 29 juni 2024 van 9.00 tot 12.00 uur.

De school is gesloten van vrijdag 5 juli tot en met vrijdag 23 augustus 2024.






**studieaanbod**
**Eerste graad**
Eerste leerjaar A
Tweede leerjaar A

Economie en organisatie  
 Klassieke talen  
 (Latijn of Grieks-Latijn)  
 Maatschappij en welzijn  
 Stem-wetenschappen

**Tweede graad**
**Finaliteit Doorstroom (DO)**

Economische wetenschappen  
 Grieks-Latijn  
 Humane wetenschappen  
 Latijn  
 Moderne talen  
 Natuurwetenschappen

**Derde graad**
**Finaliteit Doorstroom (DO)**

Economie - moderne talen  
 Economie - wiskunde  
 Grieks - Latijn  
 Grieks - wiskunde  
 Humane wetenschappen  
 Latijn - moderne talen  
 Latijn - wetenschappen  
 Latijn - wiskunde  
 Moderne talen  
 Moderne talen - wetenschappen  
 Wetenschappen - wiskunde

**informatie**

Opendeurdag op zaterdag 2 maart 2024 van 10.00 tot 17.00 uur, laatste rondleiding start om 16.30 uur.  
 (Praktische informatie vindt u op onze website [www.sintpieterscollege.be](http://www.sintpieterscollege.be))

Inschrijvingen

voor het eerste jaar:

- Info omtrent de inschrijvingsprocedure voor het eerste jaar kan u vinden op pagina 37 van deze gids.

voor de hogere jaren:

- Vanaf maandag 1 juli via de school. Info volgt later via onze website [www.sintpieterscollege.be](http://www.sintpieterscollege.be).



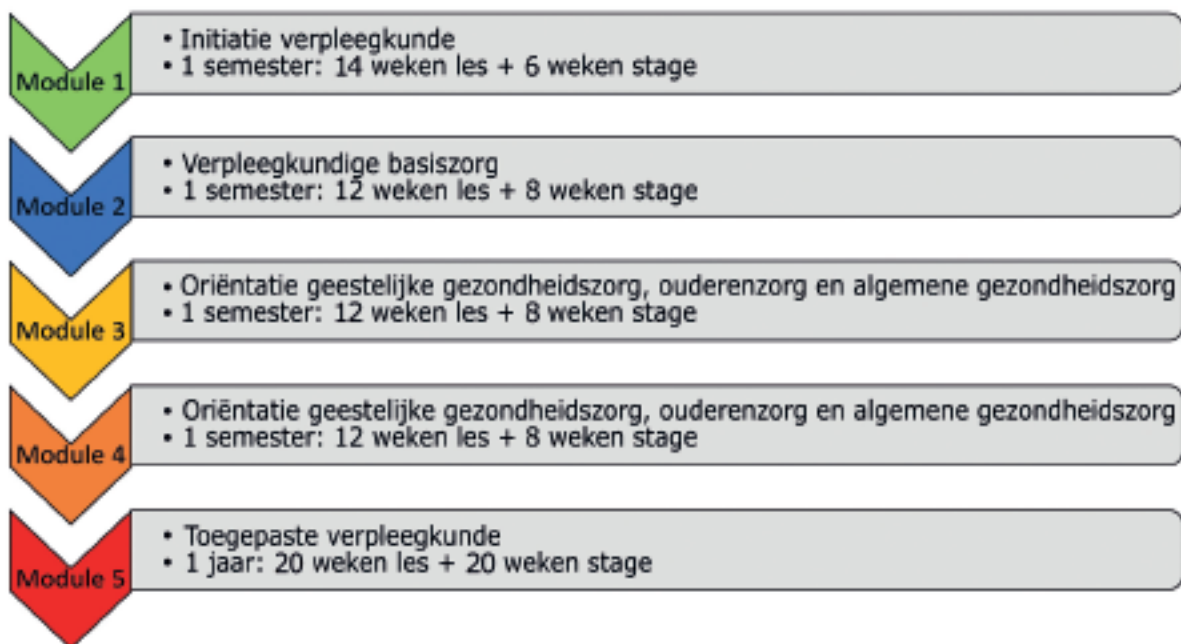
De school is gesloten vanaf vrijdag 5 juli tot en met woensdag 21 augustus 2024.



**STFRAN.**  
GRADUAAT BASISVERPLEEGKUNDE  
CAMPUS GASTHUISBERG  
HERESTRAAT 49, 3000 LEUVEN  
016/23 07 66 WWW.STFRAN.BE

studieaanbod

## GRADUAAT BASISVERPLEEGKUNDE



Start op 1 september of 1 februari

informatie

Tijdens de SID-in beurs op 11, 12 en 13 januari 2024.

Infodagen 2024

Zaterdag 20 januari	10.00 - 12.00 uur
Zaterdag 24 februari	10.00 - 13.00 uur
Zaterdag 20 april	10.00 - 13.00 uur
Dinsdag 25 juni	16.00 - 19.00 uur
Maandag 26 augustus	17.00 - 19.00 uur

Inschrijvingen

- Via de website [www.stfran.be](http://www.stfran.be)
- Meer info tijdens de schooluren van 8.00 tot 16.00 uur of in juli en augustus elke werkdag, van 9.30 tot 16 uur.

De school is gesloten van 8 juli tot en met 16 augustus 2024.





Stroom

J.P. Minckelersstraat 192  
3000 Leuven  
016 79 79 35  
[www.stroomleuven.be](http://www.stroomleuven.be)  
LKSD vzw

studieaanbod

## Eerste graad

### Eerste leerjaar A

### Tweede leerjaar A

Binnen de flex-uren kunnen de leerlingen kiezen voor een pakket Klassieke talen

Stroom is een eerstegraadsschool van de Scholengemeenschap Katholiek Secundair Onderwijs Leuven.

Vanuit Stroom kunnen leerlingen doorstromen naar de tweede graad in een school naar keuze. Een plek in een studierichting naar keuze in een school van KSLeuven wordt hierbij gegarandeerd.

Stroom geeft leerlingen de kans om een positieve keuze te maken: vanuit het zelf ontdekken en ervaren wat de verschillende domeinen inhouden. Stroom zorgt ervoor dat leerlingen op het einde van de eerste graad kunnen en willen leren, weten wat ze willen en daar ook bewust voor kiezen bij de overstap naar de tweede graad.

informatie

Opendeurdag op zaterdag 2 maart en woensdag 6 maart 2024.  
Inschrijven kan op onze website [www.stroomleuven.be](http://www.stroomleuven.be)

#### Inschrijvingen

voor het eerste jaar:

- Info omtrent de inschrijvingsprocedure voor het eerste jaar kan u vinden op pagina 37 van deze gids.

voor het tweede jaar:

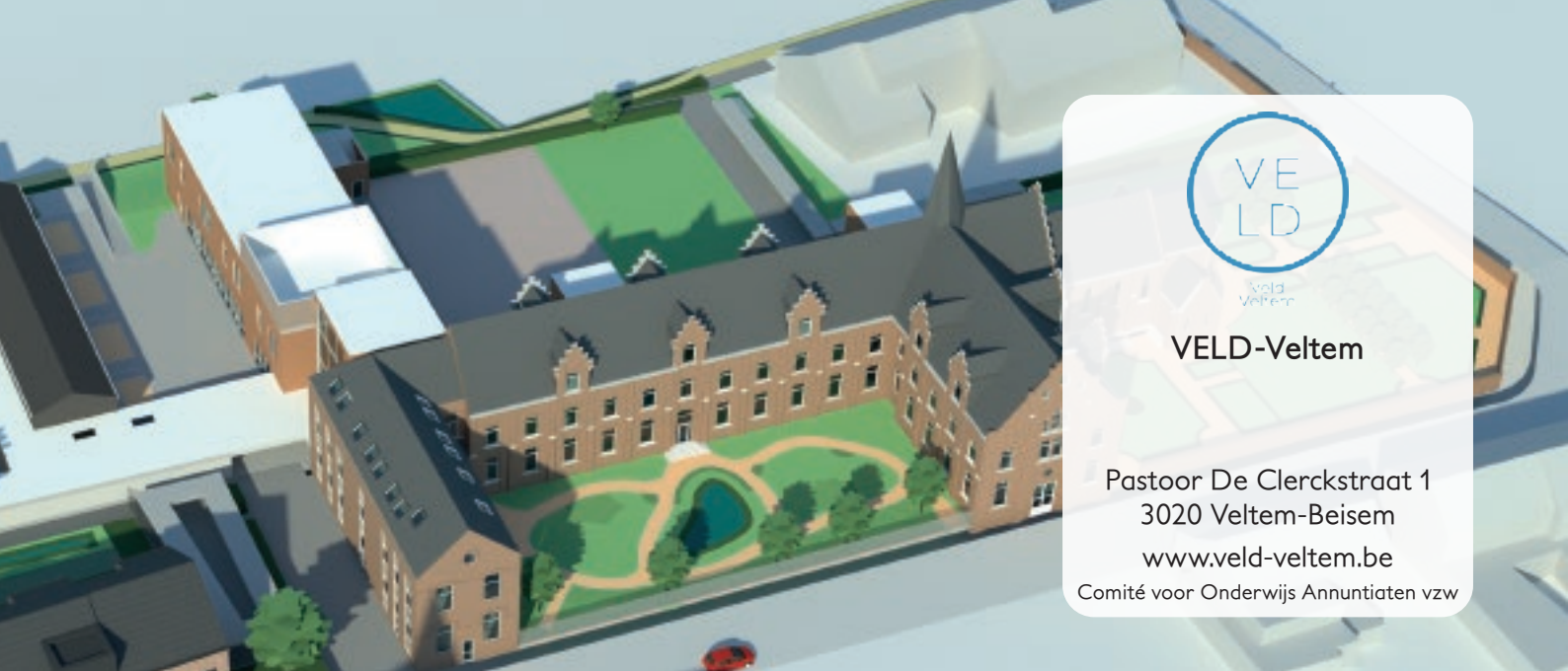
- Vanaf maandag 1 juli 2024 via de school. Info volgt via onze website [www.stroomleuven.be](http://www.stroomleuven.be).

tijdens de vakantie:

- In juli en augustus op werkdagen van 9.00 tot 17.00 uur of na afspraak

De school is gesloten van vrijdag 5 juli tot en met woensdag 21 augustus 2024.





Veld  
VELTEM

**VELD-Veltem**

Pastoor De Clerckstraat 1  
3020 Veltem-Beisem

[www.veld-veltem.be](http://www.veld-veltem.be)

Comité voor Onderwijs Annuntiaten vzw

studieaanbod

## Eerste graad

vanaf schooljaar 2023-2024

[Eerste leerjaar A](#)

[Eerste leerjaar B](#)

vanaf schooljaar 2024-2025

[Tweede leerjaar A](#)

[Tweede leerjaar B](#)

Veld is een nieuwe eerstegraadsschool van de Scholengemeenschap Katholiek Secundair Onderwijs Leuven.

Sinds september 2023 verwelkomen we leerlingen voor het eerste leerjaar A en het eerste leerjaar B. In schooljaar 2024-2025 komen we op kruissnelheid en breiden we uit met een tweede jaar.

De school is sterk lokaal verankerd en vormt de schakel tussen het basisonderwijs en de bovenbouw. Veld is een school met een brede eerste graad waarbij leerlingen volop de kans krijgen om te ontdekken en te oriënteren. Vanuit Veld kunnen leerlingen doorstromen naar de tweede graad in een school naar keuze. Een plek in een studierichting naar keuze in een school van KSLeuven wordt hierbij gegarandeerd.

informatie

Opendeurdag op zaterdag 9 maart 2024. Inschrijven kan via onze website [www.veld-veltem.be](http://www.veld-veltem.be)

### Inschrijvingen

voor het eerste jaar:

- Info omtrent de inschrijvingsprocedure voor het eerste jaar kan u vinden op pagina 37 van deze gids.

voor het tweede jaar:

- vanaf dinsdag 2 juli 2024. Meer info volgt via onze website: [www.veld-veltem.be](http://www.veld-veltem.be).

Tijdens de vakantie is de school bereikbaar na afspraak via [info@veld-veltem.be](mailto:info@veld-veltem.be).

De school is gesloten van vrijdag 5 juli tot en met woensdag 21 augustus 2024.





TECHNIEK



HORECA



WETENSCHAP

studieaanbod

## Eerste graad

### Eerste leerjaar A

### Eerste leerjaar B

### Tweede leerjaar A

STEM-wetenschappen  
 STEM-technieken  
 Voeding & horeca

### Tweede leerjaar B

STEM-technieken  
 Voeding & horeca  
 STEM-technieken +  
 voeding & horeca

## Tweede graad

Doorstroomfinaliteit (DO)  
 Natuurwetenschappen

Doorstroomfinaliteit (DG STEM)  
 Biotechnologische STEM-wetenschappen  
 Technologische wetenschappen

Dubbele finaliteit (D/A STEM)  
 Biotechnieken  
 Elektromechanische technieken

Dubbele finaliteit (D/A Voeding & horeca)  
 Horeca

Arbeidsmarktfinaliteit (A STEM)  
 Elektriciteit  
 Hout

Arbeidsmarktfinaliteit (A Voeding & horeca)  
 Restaurant en keuken

\* Aangevraagd voor schooljaar 2025-2026

## Derde graad

Doorstroomfinaliteit (DO)  
 Wetenschappen-wiskunde

Doorstroomfinaliteit (DG STEM)  
 Biotechnologische en chemische STEM-wetenschappen\*  
 Informatica- en communicatiewetenschappen  
 Mechatronica  
 Technologische wetenschappen en engineering

Dubbele finaliteit (D/A STEM)  
 Autotechnieken  
 Biotechnologische en chemische technieken\*  
 Mechanische vormgevingstechnieken  
 Elektromechanische technieken  
 Industriële ICT

Dubbele finaliteit (D/A Voeding & horeca)  
 Horeca

Arbeidsmarktfinaliteit (A STEM)  
 Binnenschrijnwerk en interieur (ook duaal)  
 Brom- en motorfietsinstallaties (ook duaal)  
 Datacommunicatie- en netwerkinstallaties  
 Elektrische installaties (ook duaal)  
 Fietsinstallaties (ook duaal)  
 Onderhoudsmechanica auto (ook duaal)

Arbeidsmarktfinaliteit (A Voeding & horeca)  
 Restaurant en keuken

7<sup>de</sup> opstapjaar naar hoger onderwijs

7<sup>de</sup> specialisatiejaar  
 Auto - elektriciteit  
 Banketaannemer - traiteur  
 Industriële elektriciteit  
 Interieurinrichting  
 Restaurantbedrijf en drankenkennis

7<sup>de</sup> jaar Secundair-na-Secundair  
 Industriële onderhoudstechnieken

informatie

Open dag voor nieuwe eerstejaars op zaterdag 2 maart 2024.

Open dag voor hogere jaren op zaterdag 4 mei 2024.

### Inschrijvingen

voor het eerste jaar:

- Info omtrent de inschrijvingsprocedure voor het eerste jaar kan u vinden op pagina 37 van deze gids.

voor de hogere jaren:

- Info op website [www.vti-leuven.be](http://www.vti-leuven.be).

De school is gesloten van zaterdag 6 juli tot en met zondag 18 augustus 2024.





Samenwerkingsverband met

**Lem** kunst & humaniora  
**mens**  
**instituut**

Lemmensinstituut

Lemmensberg 3  
3000 Leuven

016 79 90 05

[www.kso-lemmensinstituut.be](http://www.kso-lemmensinstituut.be)

Lemmensinstituut vzw

studieaanbod

## Tweede graad

Dans

Muziek

Woordkunst - drama

## Derde graad

Dans

Muziek

optie uitvoerend muzikant

optie creërend muzikant

Woordkunst - drama

optie circuskunstenaar mogelijk

3e jaar van de 3e graad

(Voorbereidend jaar op het hoger kunstonderwijs)

Bijzondere muzikale vorming

Bijzondere vorming woordkunst-drama

informatie

Kijk-en-doedag op 28 maart 2024.

Opendeurdag op 5 mei 2024.

### Inschrijvingen

Kan pas nadat men geslaagd is voor de artistieke toelatingsproef.

### Toelatingsproeven

Afhankelijk van de gekozen studierichting vindt deze plaats op 28 maart, 1 juli en 22 augustus 2024. Hiervoor aanmelden kan via onze website.

Meer informatie op onze website ([www.kso-lemmensinstituut.be](http://www.kso-lemmensinstituut.be)) en social media: facebook (lemmensinstituutkso) en instagram (lemmensinstituut\_kso).

Info over ons internaat: 016 79 90 05

De school is gesloten van maandag 8 juli tot en met vrijdag 16 augustus 2024.



# Aanbod in de nieuwe structuur secundair onderwijs

## Leuven

### GO! Onderwijs van de Vlaamse Gemeenschap en Provinciaal onderwijs ([www.sgeleuven.be](http://www.sgeleuven.be))

NOVA	GO! de Nova	Kessel-Lo	<a href="http://www.denova.school">www.denova.school</a>
REDI	GO! campus Redingenhof	Leuven	<a href="http://www.campusredingenhof.be">www.campusredingenhof.be</a>
RING	GO! Atheneum De Ring	Leuven	<a href="http://www.deringleuven.be">www.deringleuven.be</a>
WIJNP	De Wijnpers	Leuven	<a href="http://www.dewijnpers.be">www.dewijnpers.be</a>

### Vrij onderwijs: Katholiek secundair onderwijs Leuven ([www.ksleuven.be](http://www.ksleuven.be))

DBG	Don Bosco Groenveld	Leuven	<a href="http://www.dbgroenveld.be">www.dbgroenveld.be</a>
HDC	Heilige-Drievuldigheidsschool	Leuven	<a href="http://www.heilige-drievuldigheidsschool.be">www.heilige-drievuldigheidsschool.be</a>
HHH	Heilig Hartinstituut Heverlee	Heverlee	<a href="http://www.hhscholen.be">www.hhscholen.be</a>
HHK	Heilig Hartinstituut Kessel-Lo	Kessel-Lo	<a href="http://www.hhscholen.be">www.hhscholen.be</a>
LEM	Lemmensinstituut	Leuven	<a href="http://www.kso-lemmensinstituut.be">www.kso-lemmensinstituut.be</a>
MIN	Miniemeninstituut	Leuven	<a href="http://www.miniemeninstituut.be">www.miniemeninstituut.be</a>
PAR	Paridaensinstituut	Leuven	<a href="http://www.paridaens.be">www.paridaens.be</a>
SAL	Sint-Albertusschool Haasrode	Heverlee	<a href="http://www.salco-haasrode.be">www.salco-haasrode.be</a>
SMLC	Sancta Maria Leuven (campus De Bériotstraat)	Leuven	<a href="http://www.sml.be">www.sml.be</a>
SMLS	Sancta Maria Leuven (campus Sint-Jacobsplein)	Leuven	<a href="http://www.sml.be">www.sml.be</a>
SPC	Sint-Pieterscollege	Leuven	<a href="http://www.sintpieterscollege.be">www.sintpieterscollege.be</a>
STR	Stroom	Leuven	<a href="http://www.stroomleuven.be">www.stroomleuven.be</a>
VELD	VELD-Veltem	Veltem-Beisem	<a href="http://www.veld-veltem.be">www.veld-veltem.be</a>
VTI	Vrij Technisch Instituut	Leuven	<a href="http://www.vti-leuven.be">www.vti-leuven.be</a>

### Vrij onderwijs: andere scholen

STEIN	Middelbare Steinerschool Vlaanderen	Wijgmaal	<a href="http://www.stainerschoolleuven.be">www.stainerschoolleuven.be</a>
METL	De MET Leuven	Leuven	<a href="http://www.demet.eu">www.demet.eu</a>
METT	De MET Tielt-Winge	Tielt-Winge	<a href="http://www.demet.eu">www.demet.eu</a>
EUR	Eureka-onderwijs	Kessel-Lo	<a href="http://www.eurekaonderwijs.be">www.eurekaonderwijs.be</a>

Voor de 3<sup>de</sup> graad:

1: Op de campus Redingenhof biedt het Centrum deeltijds onderwijs nog andere duale opleidingen aan.

2: Sancta Maria Leuven bekijkt de profilering van beide campussen en vermeldt momenteel geen opsplitsing.

		Leuven officieel				KS Leuven											Leuven andere							
		NOVA	REDI	RING	WIJNP	DBG	HDC	HHH	HHK	LEM	MIN	PAR	SAL	SMLC	SMLS	SPC	STR	VELD	VTI	STEIN	METL	METT	EUR	
	Onthaaljaar anderstalige nieuwkomers		X					X				X												
<b>1A</b>		X	X	X	X		X	X	X			X	X	X	X	X	X	X	X	X	X	X	X	X
<b>1B</b>		X	X		X	X		X	X		X						X	X		X	X			
<b>2A</b>	Economie en organisatie		X				X	X				X	X	X	X	X	G					X		
	Klassieke talen	X		X			X	X				X	X	X	X	X	G			X	X			
	Kunst en creatie							X																
	Kunst en creatie: artistieke vorming				X																			
	Maatschappij en welzijn		X	X			X	X				X	X	X	X	X	G				X			
	Moderne talen en wetenschappen	X		X					X							X	G			X	X	X		
	Bedrijfswetenschappen		X																					
	Maatschappij en wetenschapswetenschappen		X																					
	R. Steinerpedagogie																			X				
	Sport		X					X																

A: finaliteit arbeidsmarkt

D: finaliteit doorstroom

DA: dubbele finaliteit

G: gepland voor 2024-2025

X nieuw

		Leuven officieel				KS Leuven												Leuven andere					
		N O V A	R E D I	R I N G	W I J N	D B G	H D C	H H H	H H K	L E M	M I N	P A R	S A L	S M L C	S M L S	S P C	S T R	V E L D	V T I	S T E I N	M E T L	M E T T	E U R
<b>2A</b>	Stem-technieken		X																X				
	Stem-technieken: agro- en biotechnieken				X																		
	Stem-technieken: mechanica-elektriciteit				X																		
	Stem-wetenschappen	X		X	X		X	X				X	X	X	X	X		G	X				
	Topsport		X																				
	Voeding en horeca																			X			
<b>2B</b>	Economie en organisatie + kunst en creatie										X												
	Economie en organisatie + maatschappij en welzijn	X	X					X	X														
	Economie en organisatie + stem-technieken																						
	Kunst en creatie (10 u)				X																		
	Kunst en creatie + maatschappij en welzijn					X																	
	Kunst en creatie + stem-technieken																						
	Maatschappij en welzijn (10 u)								X														
	Maatschappij en welzijn + maatschappij en welzijn: lifestyle					X																	
	Maatschappij en welzijn + sport																						
	Maatschappij en welzijn + stem-technieken																						
	Opstroomoptie (10 u)								X													X	X
	Stem-technieken (10 u)		X																	X			
	Stem-technieken: land- en tuinbouw (10 u)				X																		
	Stem-technieken: mechanica-elektriciteit (10 u)				X																		
	Stem-technieken + voeding en horeca																			X			
Voeding en horeca (10 u)																			X				
<b>3-4 Domeinoverschrijdend</b>	Economische wetenschappen (D)			X			X	X				X		X	X	X					X	X	
	Grieks-Latijn (D)						X	X				X	X			X							
	Humane wetenschappen (D)			X			X	X				X		X	X	X					X	X	
	Latijn (D)	X		X			X	X				X	X			X					X	X	
	Moderne talen (D)			X			X	X					X	X	X	X							
	Natuurwetenschappen (D)	X		X			X	X				X	X	X	X	X			X				
	Rudolf Steinerpedagogie (D)																			X			
	Sportwetenschappen (D)		X					X															
	Topsport-economie (D)		X																				
	Topsport-natuurwetenschappen (D)		X																				
	<b>3-4 Economie en organisatie</b>	Organisatie en logistiek (A)		X					X			X											
Bedrijfswetenschappen (D)			X					X			X												
Bedrijf en organisatie (DA)			X					X			X										X	X	
Taal en communicatie (DA) (zie ook Taal en cultuur)		X						X			X												
Toerisme (DA)			X								X												
<b>3-4 Kunst en creatie</b>		Decor en etalage (A)				X	X																
	Architecturale en beeldende kunsten (DA)				X																		
	Architecturale en beeldende vorming (DG)				X																		
	Dans (D)										X												
	Muziek (D)										X												
	Woordkunst-drama (D)										X												

A: finaliteit arbeidsmarkt

D: finaliteit doorstroom

DA: dubbele finaliteit

G: gepland voor 2024-2025

X nieuw



		Leuven officieel				KS Leuven												Leuven andere					
		NOVA	REDI	RING	WIJN	DBG	HDC	HHH	HHK	LEM	MIN	PAR	SAL	SMLC	SMLS	SPC	STR	VELD	VTI	STEIN	METL	METT	EUR
	Architecturale kunsten (DA)							X															
	Beeldende en audiovisuele kunsten (DA)				X																		
	Grafische technieken (DA) (zie ook Stem)																						
<b>3-4</b>	<b>Land- en tuinbouw</b>																						
	Plant, dier en milieu (A)				X																		
	Biotechnologische wetenschappen (D)				X																		
	Plant-, dier- en milieutechnieken (DA)				X																		
<b>3-4</b>	<b>Maatschappij en welzijn</b>																						
	Haar- en schoonheidsverzorging (A)		X					X															
	Zorg en welzijn (A)		X			X		X															
	Maatschappij- en welzijnswetenschappen (D)		X					X					X	X									
	Maatschappij en welzijn (DA)		X					X					X	X							X	X	
<b>3-4</b>	<b>Sport</b>																						
	Beweging en sport (A)																						
	Sport (DA)		X					X															
	Topsport (dubbele finaliteit) (DA)		X																				
<b>3-4</b>	<b>Stem</b>																						
	Elektriciteit (A)		X		X																	X	
	Hout (A)		X																			X	
	Biotechnologische STEM-wetenschappen (D)							X														X	
	Technologische wetenschappen (D)				X																	X	
	Elektromechanische technieken (DA)		X		X																	X	
	Grafische technieken (DA) (zie ook Kunst en creatie)		X																				
	Biotechnieken (DA)																					X	
	Mechanica (A)		X																				
<b>3-4</b>	<b>Taal en cultuur</b>																						
	Taal en communicatie (DA) (zie ook Economie en organisatie)	X						X		X													
<b>3-4</b>	<b>Voeding en horeca</b>																						
	Restaurant en keuken (A)																					X	
	Horeca (DA)																					X	
<b>5-6</b>	<b>Domeinoverschrijdend (ASO)</b>																						
	Economie-moderne talen (D)			X		X	X				X		X	X									
	Economie-wiskunde (D)			X		X	X				X		X	X								X	
	Grieks-Latijn (D)					X	X				X	X			X								
	Grieks-wiskunde (D)					X	X				X	X			X								
	Humane wetenschappen (D)			X		X	X				X		X	X								X	
	Latijn-moderne talen (D)			X		X	X				X	X			X								
	Latijn-wetenschappen (D)			X		X	X				X	X			X								
	Latijn-wiskunde (D)	X		X		X	X				X	X			X								
	Moderne talen (D)			X		X	X				X	X			X								
	Moderne talen-wetenschappen (D)			X		X	X				X	X	X	X									
	Rudolf Steinerpedagogie (D)																					X	
	Sportwetenschappen (D)		X				X																
	Topsport-economie (D)		X																				
	Topsport-wetenschappen (D)		X																				
	Wetenschappen-wiskunde (D)	X		X		X	X				X	X	X	X								X	

A: finaliteit arbeidsmarkt

D: finaliteit doorstroom

DA: dubbele finaliteit

G: gepland voor 2024-2025

X nieuw

		Leuven officieel				KS Leuven												Leuven andere						
		N O V A	R E D I	R I N G	W I J N	D B G	H D C	H H H	H H K	L E M	M I N	P A R	S A L	S M L C	S M L S	S P C	S T R	V E L D	V T I	S T E I N	M E T L	M E T T	E U R	
<b>5-6</b>	<b>Economie en organisatie</b>																							
	Logistiek dual		X																					
	Onthaal, organisatie en sales (A)		X					X			X													
	Onthaal, organisatie en sales dual (A)		X																					
	Bedrijfsondersteunende informaticawetenschappen (D)										X													
	Bedrijfswetenschappen (D)							X			X													
	Applicatie- en databeheer (DA)										X													
	Bedrijfsorganisatie (DA)		X					X			X											X		
	Commerciële organisatie (DA)							X																
	Toerisme (DA)		X								X													
<b>5-6</b>	<b>Kunst en creatie</b>																							
	Architecturale vorming (D)				X																			
	Architectuur en interieur (DA)				X																			
	Decor, etalage en publiciteit (A)				X	X																		
	Decor en etalage (A)																							
	Beeldende vorming (D)				X																			
	Dans (D)										X													
	Muziek (D)										X													
	Woordkunst-drama (D)										X													
	Beeldende kunst (DA)				X			X																
	Crossmedia (DA)																							
	Grafimedia (DA) (zie ook Stem)																							
<b>5-6</b>	<b>Land- en tuinbouw</b>																							
	Groenaanleg en -beheer (A)				X																			
	Groenaanleg en -beheer dual (A)				X																			
	Plant en milieu (A)				X																			
	Plant en milieu dual (A)				X																			
	Dier en milieu dual (A)				X																			
	Groendecoratie dual (A)				X																			
	Biotechnologische en chemische wetenschappen (D)				X																			
	Agrotechnieken plant (DA)				X																			
	Dierenverzorgingstechnieken (DA)				X																			
	Natuur- en groentechnieken (DA)				X																			
	Natuur- en groentechnieken dual				X																			
	Tuinaanleg en -beheer (DA)				X																			
<b>5-6</b>	<b>Maatschappij en welzijn</b>																							
	Assistentie in wonen, zorg en welzijn (A)					X																		
	Basiszorg en ondersteuning (A)		X			X																		
	Haarverzorging (A)		X						X															
	Haarverzorging dual (A)		X						X															
	Schoonheidsverzorging (A)								X															
	Welzijnswetenschappen (D)							X						X										
	Gezondheidszorg (DA)								X						X									
	Opvoeding en begeleiding (DA)		X												X							X		
<b>5-6</b>	<b>Sport</b>																							
	Sportbegeleiding (DA)		X						X															
	Topsport dubbele finaliteit (DA)		X																					

A: finaliteit arbeidsmarkt

D: finaliteit doorstroom

DA: dubbele finaliteit

G: gepland voor 2024-2025

X nieuw



	Leuven officieel				KS Leuven													Leuven andere				
	NOVA	REDI	RING	WIJN	DBG	HDC	HHH	HHK	LEM	MIN	PAR	SAL	SMLC	SMLS	SPC	STR	VELD	VTI	STEIN	METL	METT	EUR
Bijzondere wetenschappelijke vorming			X																			
Bijzondere Muzikale vorming (derde jaar van 3de graad)								X														
Bijzondere vorming woordkunst-drama (derde jaar van 3de graad)								X														
Commercieel assistent duaal		X																				
Florist duaal				X																		
Grafische vormgeving en webdesign				X																		
Haarstillist (A)		X					X															
Industriële elektriciteit																		X				
Industrieel onderhoud (A)		X																				
Industriële onderhoudstechnieken																		X				
Interieurbouw duaal		X																				
Interieurinrichting																		X				
Kantooradministratie en gegevensbeheer		X																				
Kapper-stylist duaal		X					X															
Kapper-stylist							X															
Kinderzorg (A)		X			X																	
Kinderbegeleider duaal		X																				
Logistiek assistent magazijn duaal		X																				
Mecaniciën onderhoud en herstel motorfietsen (A)		X																				
Mecaniciën Tuin-, park-, en bosmachines duaal				X																		
Natuurbeheerder duaal				X																		
Opstapjaar naar / Voorbereiding op Hoger Onderwijs		X																X				
Organisatie - assistentie					X																	
Polyvalent mecaniciën personenwagens en lichte bedrijfsvoertuigen duaal		X																				
Productiemedewerker dier duaal				X																		
Productiemedewerker plant duaal				X																		
Publiciteit en illustratie					X																	
Restaurantbedrijf en drankenkennis																		X				
Technicus installatietechnieken duaal				X																		
Thuis- en bejaardenzorg (A)		X																				
Thuis- en bejaardenzorg / zorgkunde					X																	
Tuinaanlegger/groenbeheerder duaal				X																		
Tuinaanleg- en onderhoud				X																		
Verwarmingsinstallaties				X																		
Verzorgende/zorgkundige duaal		X																				

A: finaliteit arbeidsmarkt

D: finaliteit doorstroom

DA: dubbele finaliteit

G: gepland voor 2024-2025

X nieuw

# Aanmelden en inschrijven in het eerste leerjaar A of B

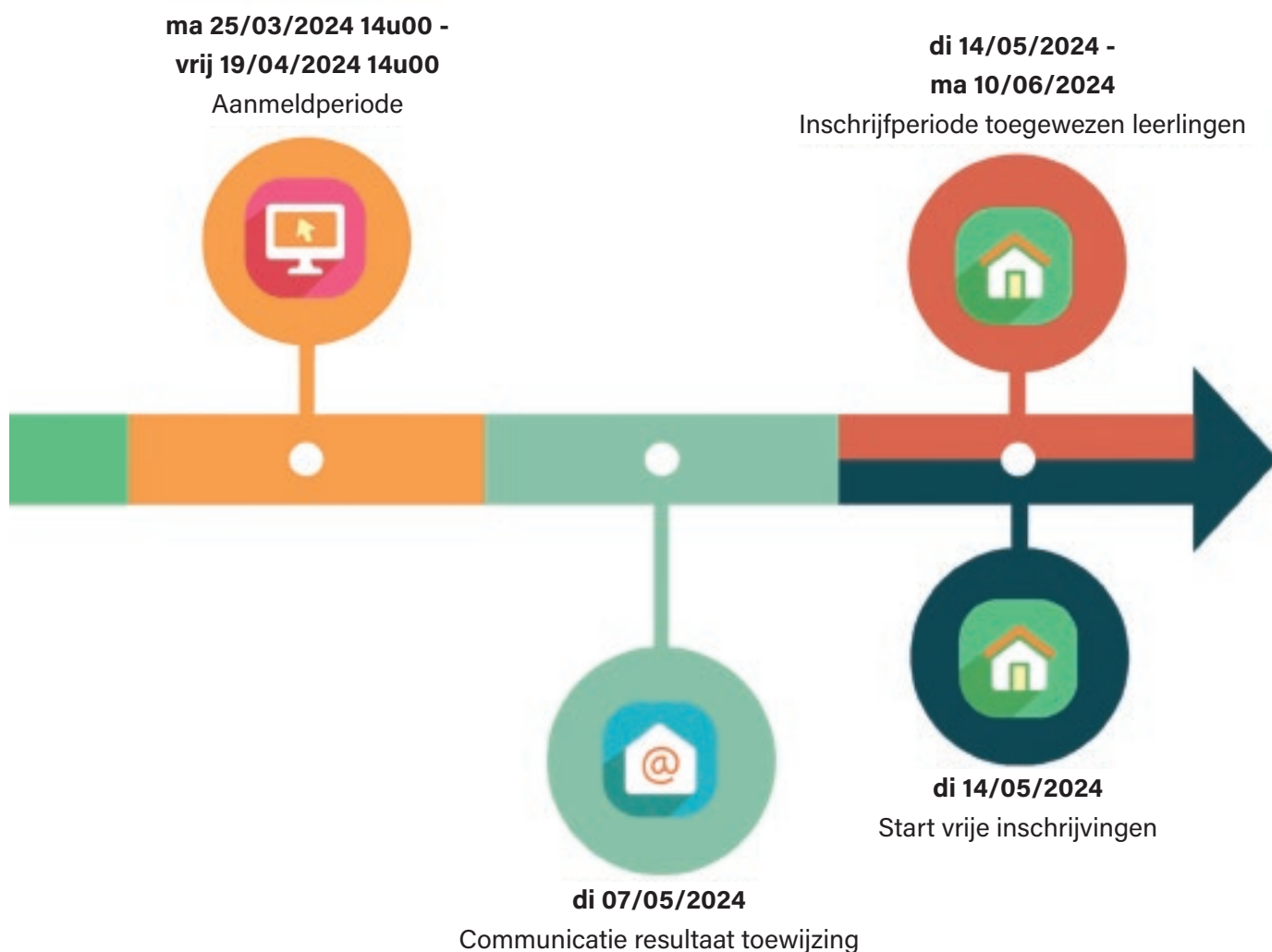
Digitaal **aanmelden** betekent dat je vooraf de volgorde van je schoolkeuzes aanduidt.

Waarom organiseren wij een aanmeldprocedure?

- Het aanmeldsysteem zorgt ervoor dat zoveel mogelijk ouders hun kind(eren) in de school van hun eerste keuze kunnen inschrijven.
- We willen voorkomen dat er wachtrijen aan de schoolpoorten ontstaan.
- Het aanmeldsysteem via computer zorgt ervoor dat het aanmelden zonder tijdsdruk kan gebeuren.
- Het aanmeldsysteem zorgt ervoor dat iedereen evenveel kans krijgt om zijn kind in de school van eerste keuze in te schrijven.

Een kind **inschrijven** in een school houdt in dat er een plaats vrij is in de school en dat je als ouder akkoord gaat met het pedagogisch project en het schoolreglement van de school.

## Tijdslijn



# Wie meldt aan?

Alle kinderen die starten in een secundaire school in 1A of 1B, ook broers en zussen en kinderen van personeel.

1A

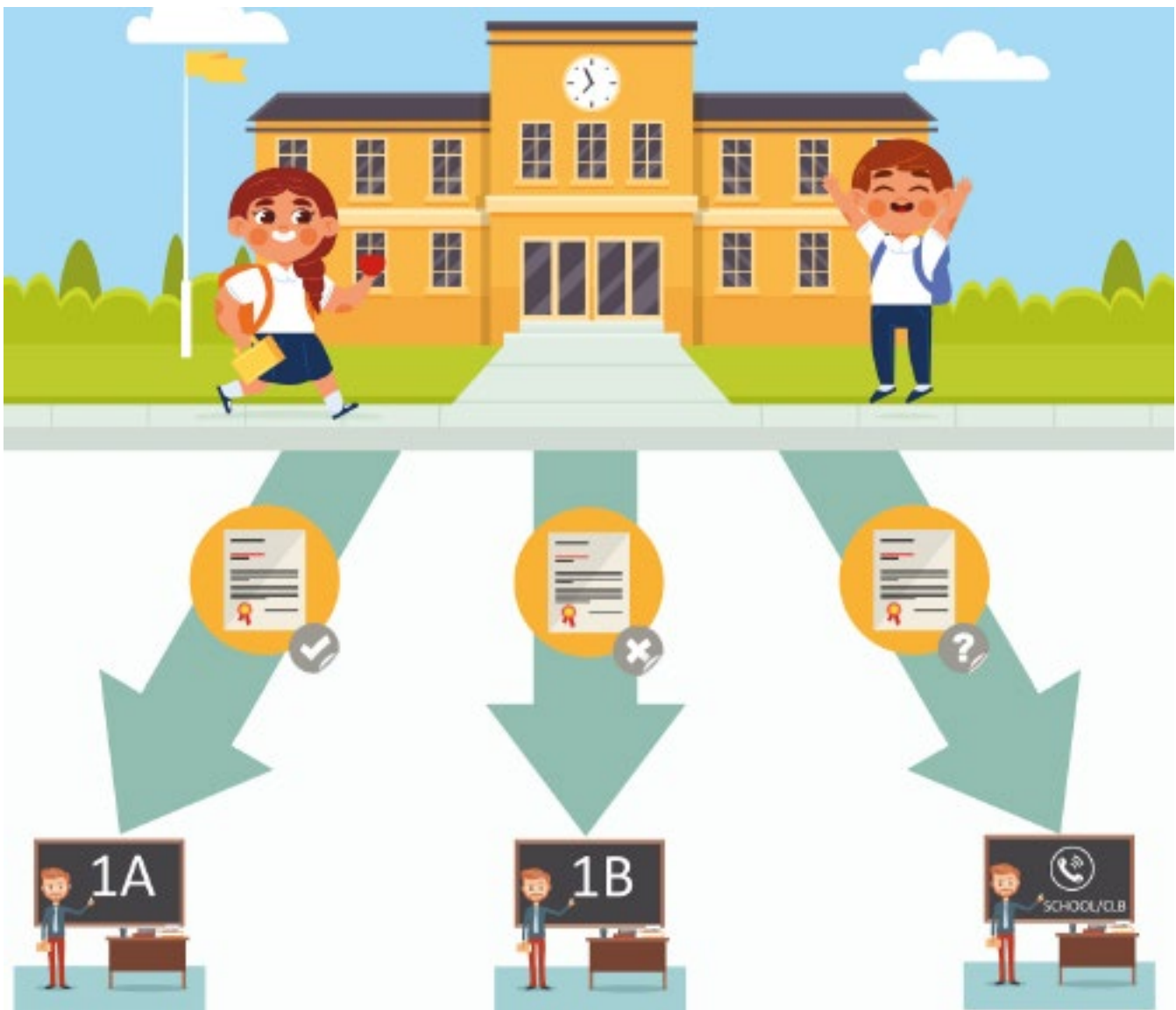
1A is bestemd voor leerlingen die een getuigschrift basisonderwijs ontvangen.

1B

1B is bestemd voor leerlingen die geen getuigschrift basisonderwijs ontvangen (onder bepaalde voorwaarden kunnen leerlingen die een getuigschrift basisonderwijs ontvangen naar 1B).

Weet je nog niet of je kind het getuigschrift basisonderwijs zal ontvangen, contacteer dan de basisschool of het CLB.

**Uitzondering:** Leerlingen met een getuigschrift basisonderwijs kunnen starten in 1B mits een gunstige beslissing van de toelatingsklassenraad. Ga hierover vooraf met de school in gesprek.



# Hoe aanmelden?

Je meldt aan vanaf 25 maart 2024 (14u00) tot en met 19 april 2024 (14u00) via de website <https://aanmelden.school>.

## Wat heb je nodig om aan te melden?

- Een computer met internet en een e-mailadres.
- Naam, voornaam, geboortedatum en adres van je kind.
- Het rijksregisternummer van je kind (11 cijfers). Dit vind je op:
  - de (kids-)identiteitskaart
  - de isi+-kaart
  - een klever van het ziekenfonds
- Indien je kind recht heeft op voorrang: het rijksregisternummer van het kind/personeelslid dat de voorrang genereert.

## Stappenplan



### 1. ACCOUNT AANMAKEN

- Je surft naar <https://aanmelden.school>.
- Je klikt op 'aanmelden' op de startpagina.
- Je kiest: 'ik heb geen account'.
- Je registreert je voornaam en naam, telefoon- of GSM-nummer, e-mailadres en wachtwoord.
- Je ontvangt een e-mail en bevestigt je account via de link in de mail.

### 2. KIND AANMELDEN

- Je surft naar <https://aanmelden.school>.
- Je klikt op 'aanmelden' op de startpagina.
- Je kiest: 'ik heb een account' en je logt in.
- Je geeft de gegevens op van je kind.
- Je geeft je schoolkeuzes op.
- Je ontvangt onmiddellijk een e-mail ter bevestiging (controleer ook je ongewenste e-mails).
- Je controleert de gegevens van deze e-mail op eventuele fouten.

### 3. MAIL

- Je ontvangt een e-mail op 07/05/2024 met het resultaat van je toewijzing.
- In deze e-mail staan de instructies om in te schrijven in de school.

### 4. INSCHRIJVEN

- Je volgt de instructies van de school om de inschrijving te realiseren.

# Ordening en toewijzing

## Hoe worden de vrije plaatsen verdeeld?

De computer verdeelt de plaatsen op basis van de criteria 'schoolvoorkeur' en 'toeval'. Het systeem probeert zoveel mogelijk kinderen hun eerste voorkeur te geven. Daarom gebeurt er eerst een trekking voor alle eerste schoolvoorkeuren van alle aangemelde leerlingen. De computer rangschikt de leerlingen in een willekeurige volgorde en wijst de plaatsen willekeurig toe.

Voor alle leerlingen die hun school van eerste voorkeur niet kregen, kijkt het systeem vervolgens naar de tweede schoolvoorkeur. Opnieuw wijst het systeem de plaatsen in een bij toeval bepaalde volgorde aan de leerlingen toe. Dit alles gebeurt in aanwezigheid van een gerechtsdeurwaarder.

Er zijn 3 resultaten mogelijk:

1. Je krijgt een toewijzing in je school van eerste keuze. Je mag inschrijven in deze school.
2. Je krijgt een toewijzing in een school van een lagere keuze. Je mag inschrijven in deze school en staat op de wachtlijst van de scho(o)l(en) van hogere keuze. Je kan jouw dossier opvolgen via de website.
3. Je hebt in geen enkele school een toewijzing. Je staat op de wachtlijst van alle scholen waarvoor je hebt aangemeld. Je kan jouw dossier opvolgen via de website.

**Opgelet:** Je maakt meer kans op een toewijzing in een school als je meerdere scholen kiest. Je kan alle scholen aanduiden maar dat hoeft niet. Je kan eenzelfde school maar één keer aanduiden.

## Voorrangsgroepen

- Broers en zussen van leerlingen die nu ingeschreven zijn in de secundaire school. Ook stiefbroers en -zussen, halfbroers en -zussen of andere kinderen die op hetzelfde adres gedomicilieerd zijn of hun hoofdverblijfplaats op hetzelfde adres hebben.
- Kinderen van personeel van de secundaire school.

**Opgelet:** Je kan voor al jouw schoolkeuzes aanmelden, maar de voorrang is enkel geldig in de secundaire school waarin de broer/zus ingeschreven is of het personeelslid tewerkgesteld is.

## Wat als ik niet heb aangemeld tijdens de aanmeldperiode?

De vrije inschrijvingen starten op 14 mei 2024 (9u00).

- Heeft de school vrije plaatsen? Je kan je kind inschrijven.
- Heeft de school geen vrije plaatsen? Je kind wordt op de wachtlijst geplaatst.  
Wacht dus niet en meld zeker aan!

Alle informatie kan je terugvinden op <https://aanmelden.school>.

Je kan ons per e-mail contacteren op [info@aanmelden.school](mailto:info@aanmelden.school).

Wacht dus niet en meld zeker aan!





# Veelgestelde vragen

## Vragen over het aanmelden

### Wat is het verschil tussen aanmelden en inschrijven?

Digitaal aanmelden betekent dat je vooraf de volgorde van je schoolkeuzes aanduidt. Alle kinderen, ook kinderen die behoren tot de voorrangsgroepen (broers en zussen, kinderen van personeel) melden zich aan tijdens eenzelfde periode. Een kind inschrijven in een school houdt in dat er een plaats vrij is in de school en dat je als ouder akkoord gaat met het pedagogisch project en het schoolreglement van de school.

### Waarom organiseren wij een digitale aanmeldprocedure?

- Het aanmeldsysteem zorgt ervoor dat zoveel mogelijk ouders hun kind(eren) in de school van hun eerste keuze kunnen inschrijven.
- We willen voorkomen dat er wachtrijen aan de schoolpoorten ontstaan.
- Het aanmeldsysteem via computer zorgt ervoor dat het aanmelden zonder tijdsdruk kan gebeuren.
- Het aanmeldsysteem zorgt ervoor dat iedereen evenveel kans krijgt om zijn kind in de school van eerste keuze in te schrijven.

### Wanneer start de aanmeldperiode en hoe lang duurt ze?

De aanmeldperiode start vanaf maandag 25 maart 2024 (14.00 uur) tot en met vrijdag 19 april 2024 (14.00 uur).

### Heeft het tijdstip van aanmelden belang?

Het tijdstip van aanmelden heeft geen belang. Er wordt geen rekening gehouden met chronologie. Doe het wel binnen de voorziene periode.

### Wat heb je nodig om je kind aan te melden?

- Een computer met internet en een e-mailadres.
- Naam, voornaam, geboortedatum en adres van je kind.
- Het rijksregisternummer van je kind (11 cijfers). Dit vind je op:
  - de kids-ID
  - de isi+-kaart
  - een klever van het ziekenfonds
- Indien je kind recht heeft op voorrang: het rijksregisternummer van het kind/personeelslid dat de voorrang genereert.

### Voor welke scholen kan je aanmelden?

Je kan aanmelden voor alle deelnemende scholen uit de verschillende regio's. Het overzicht van de deelnemende scholen vind je hier. Opgelet: staat jouw school niet in deze lijst, raadpleeg dan de website van deze school.

### Voor hoeveel scholen kan je aanmelden?

De ervaring leert dat er voor verschillende scholen meer aanmeldingen dan plaatsen zijn. Hoe meer scholen je aanduidt, hoe groter de kans dat je een school toegewezen krijgt. Zet deze scholen in volgorde van je voorkeur. We raden aan vooraf info te verzamelen over scholen waar je kind zich thuis kan voelen.

### Wie kan je ondersteunen bij het aanmelden?

Iedereen kan je helpen: een familielid, een vriend, een zorgbegeleider, een onderwijzer, een voogd kan je helpen om je kind aan te melden. Je krijgt als ouder de e-mail met het resultaat van de aanmelding.

Je kan een extra e-mailadres opgeven zodat een tweede persoon de aanmelding mee kan opvolgen.

Je kan ook kiezen voor ondersteuning uit jouw buurt, klik hier om de lijst te vinden.

### Wie krijgt voorrang bij het inschrijven?

Volgende kinderen krijgen voorrang bij het inschrijven:

- Leerlingen van dezelfde leefentiteit (broers en zussen).
- Kinderen van personeel van de secundaire school.

De voorrangsgroepen moeten zich ook aanmelden tijdens dezelfde aanmeldperiode (25/03/2024 14.00 uur - 19/04/2024 14.00 uur). Bij de toewijzing krijgen zij wel voorrang in de school van broer/zus of ouder die personeelslid is in die betreffende secundaire school.

### Opgelet:

- Zij krijgen enkel voorrang in de secundaire school waarin de broer/zus of ouder die personeelslid is zich bevindt. Zij krijgen dus geen voorrang in alle deelnemende scholen.
- De kinderen moeten voldoen aan de voorwaarden voor het recht op voorrang op 22/04/2024 - 8u. Bij vaststelling dat een leerling niet kan voldoen aan de voorwaarden voor het verwerven van het recht op voorrang, wordt de leerling niet met voorrang geordend. De ouders van leerlingen die niet voldoen worden hierover geïnformeerd door de school en kunnen eventueel bezwaar kenbaar maken aan de school.

### Wie wordt als broer of zus beschouwd?

Broers en zussen zijn kinderen die tot 'eenzelfde leefentiteit' behoren.

Met leerlingen van dezelfde leefentiteit wordt bedoeld:

- broers en zussen (hebben twee gemeenschappelijke ouders) al dan niet wonend op hetzelfde adres;
- halfbroers en halfzussen (hebben één gemeenschappelijke ouder) al dan niet wonend op hetzelfde adres;
- kinderen die eenzelfde domicilie of voornaamste verblijfplaats hebben maar geen gemeenschappelijke ouder(s) (vb. stiefbroers en -zussen).

### Wie wordt als personeelslid beschouwd?

Na de leerlingen van dezelfde leeftijd hebben kinderen van personeelsleden voorrang.

Deze voorrang geldt in de school waar het betrokken personeelslid werkt en ook in de scholen waar de inschrijvingen van de ene naar de andere doorlopen. Een personeelslid kan enkel een kind inschrijven waarvan hij zelf ouder is. Een personeelslid moet op het ogenblik van de inschrijving een contract hebben van een lopende tewerkstelling van meer dan 104 dagen. Het personeelslid hoeft nog geen 104 dagen effectief te hebben gewerkt voor de school van keuze op het moment dat de leerling zich inschrijft. De voorrang kan worden opgenomen door een personeelslid ongeacht de functie die het uitoefent, dit kan een klusjesman, een leraar, een administratief medewerker, een pedagogische begeleider of logopedist zijn. Het soort contract dat een school en een personeelslid hebben afgesloten, is niet van belang. Volgende personeelsleden komen in aanmerking:

- personeelsleden die geaffecteerd zijn aan of aangesteld zijn in een school;
- personeelsleden die via een arbeidsovereenkomst werden aangeworven door een schoolbestuur en tewerkgesteld worden in de school.

Een personeelslid dat geaffecteerd is aan een school maar tijdelijk aangesteld/tewerkgesteld is in een andere school, kan in beide scholen van de voorrangsregeling gebruik maken. Naast de functie en het type contract is de tewerkstellingsbreuk van het personeelslid (bv. voltijds of deeltijds) van geen belang om voorrang te krijgen.

### Wie wordt als ouder beschouwd?

Ouders zijn de personen die het ouderlijk gezag uitoefenen of in recht of in feite de leerlingen onder hun bewaring hebben. Voor meer informatie: omzendbrief 'ouderlijk gezag in onderwijsaangelegenheden' [omzendbrief\\_NO/2005/01 \(13AC\) van 14/04/2005 \(vlaanderen.be\)](#)

### Waar houden gescheiden ouders best rekening mee?

- In het belang van het kind bespreken gescheiden ouders vooraf in welke school of scholen ze hun kind willen aanmelden. Zonder onderling akkoord, starten de ouders een procedure bij een bevoegde rechtbank. Hou rekening met de beperkte tijd voor aanmelden en inschrijven.
- Ouders die niet op hetzelfde adres wonen, mogen hun kind niet afwisselend naar de ene en dan weer naar de andere school sturen binnen eenzelfde schooljaar. De inschrijving zal geweigerd worden als een school vaststelt dat de inschrijving tot doel heeft of er in de feiten toe leidt dat de leerling afwisselend naar verschillende scholen zal gaan.

Gelieve ons voor verdere vragen hierover te contacteren via [info@aanmelden.school](mailto:info@aanmelden.school).





### **Wat met kinderen van dezelfde leefentiteit die op hetzelfde ogenblik de overstap naar het eerste jaar secundair onderwijs maken?**

Je kan je kinderen van dezelfde leefentiteit aan elkaar koppelen. Door te koppelen geef je aan dat je kinderen bij voorkeur in dezelfde school worden ingeschreven.

Om beide kinderen in te kunnen schrijven in een zelfde school moet het niet-toegewezen kind op de wachtlijst van de school staan waar het andere kind toegewezen is, ongeacht de rangorde van schoolvoorkeur.

**Opgelet:** deze koppeling geldt enkel indien de kinderen voor eenzelfde structuuronderdeel worden aangemeld: 1A of 1B (geen combinatie van beide).

Indien binnen één school kind 1 zich heeft aangemeld voor 1A en kind 2 zich heeft aangemeld voor 1A en 1B, en kind 1 heeft een effectieve toewijzing in 1A, terwijl kind 2 zowel voor 1A als 1B geen effectieve toewijzing heeft, dan kan kind 2 op basis van overcapaciteit in 1A mee worden ingeschreven, maar niet in 1B in die school. Dit gebeurt automatisch door het systeem.

### **Wat als je een kind met voorrang vergeet aan te melden?**

Meld je je kind niet aan, dan verliest het zijn/haar voorrang. Inschrijven voor dezelfde school als broer/zus of als ouder (personeelslid) kan dan pas vanaf 14 mei 2024. Dit kan enkel als er in die school op dat moment nog vrije plaatsen zijn.

### **Wat als je voorrangsschool niet je eerste keuze is?**

Zet de scholen in volgorde van je voorkeur. Als je recht hebt op voorrang kan je ook meerdere schoolkeuzes opgeven. Voorbeeld: 1e schoolkeuze = A, 2e schoolkeuze = voorrangsschool B

1. De computer ordent jou bij de leerlingen van 1e keuze in A. Hier krijg je een toevalsnummer.
  - a) Op basis van het toevalsnummer word je gunstig geordend -> je wordt toegewezen in A en de 2e schoolkeuze (voorrangsschool) wordt niet verwerkt
  - b) Op basis van het toevalsnummer word je ongunstig geordend -> je wordt geweigerd en krijgt een volgnummer op de wachtlijst van A
2. In geval van B.: De computer ordent jou met prioriteit in B -> de vrije plaatsen werden in het verleden nooit door de prioriteitsgroep volledig ingenomen -> je wordt hoogst waarschijnlijk toegewezen in B

### **Je kind volgt les in een lagere school gelegen op dezelfde campus als de secundaire school. Hoe kan je je kind aanmelden?**

Deze kinderen hebben geen voorrang. Ze dienen zich zoals iedereen ook aan te melden tijdens de aanmeldperiode.

### **Je woont dichtbij de school. Krijgt je kind voorrang?**

Neen, voor het secundair onderwijs geldt het afstandscriterium niet, het is volgens de regelgeving niet toegestaan. Het maakt dus geen verschil of je dichtbij dan wel ver van een school woont.

### **Wat indien je je gegevens nog wilt wijzigen?**

Je bent zelf verantwoordelijk voor de gegevens die je indient maar je kan je gegevens die je via het internet registreert, nog altijd wijzigen tot en met 19 april 2024 (14.00 uur). Het volstaat om opnieuw in te loggen. Ben je onzeker of je de gegevens juist hebt ingediend, dan kan je contact opnemen met [info@aanmelden.school](mailto:info@aanmelden.school). Tijdens de aanmeldperiode zal er ook een telefoonnummer beschikbaar zijn waar je terecht kan voor dringende technische ondersteuning. Dit telefoonnummer verschijnt op onze contactpagina.

### **Moet je bij het aanmelden je keuze voor een optie doorgeven?**

Neen, de ouders melden hun kind aan voor het eerste leerjaar A of B. Je geeft je keuzeoptie door aan de school bij de inschrijving. Informeer je via de website van de scholen om hun aanbod te kennen.

### **Meld je aan voor 1A of 1B?**

Kinderen die hun getuigschrift basisonderwijs zullen behalen, melden aan voor 1A. Kinderen die hun getuigschrift basisonderwijs niet zullen behalen, melden aan voor 1B.

Twijfel je of je kind het getuigschrift zal behalen, contacteer de basisschool of het CLB.

Is er nog geen duidelijkheid bij het aanmelden of je kind het getuigschrift zal halen, dan heb je de mogelijkheid om zowel voor 1A als voor 1B aan te melden.

**Uitzondering:** Leerlingen met een getuigschrift basisonderwijs kunnen starten in 1B mits een gunstige beslissing van de toelatingsklassenraad.

Ga hierover vooraf met de school in gesprek.

**Wat indien je kind geen rijksregisternummer heeft?**

Je neemt contact op met [info@aanmelden.school](mailto:info@aanmelden.school). Tijdens de aanmeldperiode zal er ook een telefoonnummer beschikbaar zijn waar je terecht kan voor dringende technische ondersteuning. Dit telefoonnummer verschijnt op onze contactpagina.

**Via welke multimedia kan je aanmelden?**

Je kan surfen naar <https://aanmelden.school> op elke soort computer, laptop, smartphone, tablet, ... en via elke soort recente browser.

Aanmelden via een tablet of smartphone raden we af omwille van het kleine scherm, het zal comfortabeler gaan op een pc.

**Je hebt geen toegang tot het internet. Bij wie kan je terecht?**

Je kan op eender welke computer aanmelden: thuis, bij familie, je bureu, in een openbare bibliotheek, een buurt-huis, de lagere school... Er zijn lokale partners die je kunnen helpen. Het overzicht van helpende partners vind je hier. Neem contact op met een organisatie in je buurt.

**Je hebt geen e-mailadres, hoe kan je aanmelden?**

Tijdens de aanmeldperiode zal er een telefoonnummer beschikbaar zijn waar je terecht kan voor dringende technische ondersteuning. Dit telefoonnummer verschijnt op onze contactpagina.



## Vragen over de periode na de toewijzing

### Hoe lang blijft je kind op de reservelijst staan?

Je verliest je reservenummers in scholen van hogere voorkeur niet bij inschrijving in een school van lagere voorkeur. Je kind blijft op de wachtlijst staan t.e.m. de vijfde schooldag van oktober tenzij je zelf je plaats op de wachtlijst annuleert.

### Wat gebeurt er met je reservenummer?

Indien de school van je eerste keuze volzet is, krijg je een reservenummer (R-nummer). Dat betekent dat je een genummerde plaats krijgt op de wachtlijst. We respecteren strikt de volgorde van de wachtlijsten.

Als je in een bepaalde school een reservenummer krijgt, krijg je ook een weigeringsdocument.

Als er een plaats vrij komt, contacteert de school je. Je moet dan binnen de zeven kalenderdagen beslissen of je kind die vrije plaats wil innemen.

Het is mogelijk dat je voor al je voorkeursscholen op een wachtlijst terecht komt. Ook in dat geval willen we de plaatsen zo eerlijk mogelijk verdelen. Kinderen met een school van lagere voorkeur dan die van jou, kunnen nooit voor jou op de wachtlijst staan.

Het is belangrijk te weten dat de toestand van 7 mei 2024 niet die van 1 september 2024 is. De ervaring leert dat er leerlingen niet komen inschrijven en dus plaats maken voor kinderen op de wachtlijsten.

Vanaf 14 mei 2024 kan je de website raadplegen om jouw dossier op te volgen of je reservenummer te annuleren. Hiervoor heb je je accountgegevens nodig.

### Kan je de keuze voor 1A later omzetten naar 1B of omgekeerd?

Je kan tijdens het aanmelden kiezen voor 1A of 1B of voor beiden. Deze keuze is bindend en kan je niet meer wijzigen na het afsluiten van de aanmeldperiode.

Voorbeeld:

Je hebt je kind aangemeld voor 1B en krijgt een school toegewezen voor 1B. Je kind haalt toch het getuigschrift en wil naar 1A. Je hebt niet aangemeld voor 1A en kan dan ook maar inschrijven in 1A vanaf 14 mei in een school waar er nog plaats is.

### Je bevindt je in het buitenland op het ogenblik dat de school je uitnodigt voor een inschrijving. Wat nu?

Het is belangrijk dat je de school hiervan op de hoogte brengt per telefoon, e-mail,... zij zullen verdere instructies geven om de inschrijving te vervolledigen.



# Overzicht diensten en organisaties die je kunnen helpen bij het aanmelden



## SAAMO – Unelma

- Eenmeilaan 2, 3010 Kessel-Lo
- 016 44 15 90 / 0492 27 72 34
- Nadja Schils of Latifa El Morabet
- Nadja.schils@saamo.be of
- Latifa.el.morabet@saamo.be
- maandag en dinsdag op afspraak



## Kinderwerking Fabota, deelwerking Buurtwerk 't Lampeke vzw

- Ridderstraat 33, 3000 Leuven
- 016 22 89 78
- Karin Nelissen
- Karin@lampeke.be
- www.lampeke.be



## Buurtcentrum Sint-Maartensdal en kinderverwerking De Kettekeet

- Rijdende Artillerielaan 6, 3000 Leuven
- 016 23 45 40
- kettekeet@leuven.be



## Buurtcentrum Hoogland en kinderverwerking Ketteland

- Hoogland 69, 3000 Leuven
- 016 27 29 64
- bc.hoogland@leuven.be



## Buurtcentrum Casablanca, kinderen en jongerenwerking Casablanca

- Lolanden 16, 3010 Kessel-Lo
- 016 27 40 20
- bc.casablanca@leuven.be



## Buurtcentrum Wilsele-dorp en kinderverwerking De Kettebende

- Schorenhof 13, 3012 Wilsele
- 016 22 23 15
- bc.wilseledorp@leuven.be



## Buurtcentrum Mannenstraat

- Groefstraat 2, 3000 Leuven
- 016 22 38 59
- bc.mannenstraat@leuven.be



## RuimteVaart vzw

- Valkerijgang 26, 3000 Leuven
- 016 67 90 04
- Klara Roelants en Sien Born
- wijland@deruimtevaart.be
- www.deruimtevaart.be



## Inloopteam De Mobil

- Valkerijgang 26, 3000 Leuven
- 0487 90 59 33
- Laura Vanclooster
- demobil.inloopteam@live.be



## De Nomade – onthaalhuis voor anderstalige nieuwkomers

- Heuvelhofpark, 3010 Kessel-Lo
- van dinsdag tot vrijdag van 12 tot 18 uur
- denominade@leuven.be
- www.leuven.be/contact/de-nomade



## Agentschap Integratie en Inburgering regio Vlaams-Brabant

- 📍 Kolonel Begaultlaan 1c, 3012 Wilsele
- ☎️ 02 701 77 00
- 🌐 te raadplegen op [www.integratie-inburgering.be/contactpunt-leuven](http://www.integratie-inburgering.be/contactpunt-leuven)
- ✉️ [vlaams-brabant@integratie-inburgering.be](mailto:vlaams-brabant@integratie-inburgering.be)
- 🌐 [www.integratie-inburgering.be/vlaams-brabant](http://www.integratie-inburgering.be/vlaams-brabant)



## Huis van het Kind Leuven

- 📍 Savoyestraat 4, 3000 Leuven
- ☎️ 016 27 24 90
- 🕒 maandag en vrijdag van 9u tot 12u30  
van dinsdag tot donderdag van 9u tot 12u30  
en van 13u30 tot 17u
- ✉️ [info@huisvanhetkindleuven.be](mailto:info@huisvanhetkindleuven.be)
- 🌐 [www.huisvanhetkindleuven.be](http://www.huisvanhetkindleuven.be)



## CAW onthaal CAW Oost-Brabant (onthaal Leuven)

- 📍 Redingenstraat 6, 3000 Leuven
- ☎️ 0800 13 500
- 🕒 op maandag, woensdag en vrijdag van 12u tot 17u
- ✉️ [onthaal@cawoostbrabant.be](mailto:onthaal@cawoostbrabant.be)
- 🌐 [www.cawoostbrabant.be](http://www.cawoostbrabant.be)



## OCMW

- 📍 Vesaliusstraat 47, 3000 Leuven
- 🕒 Enkel op afspraak
- ☎️ 016 27 43 00
- ✉️ [socialedienst@leuven.be](mailto:socialedienst@leuven.be) of via afspraak bij uw maatschappelijk werker
- 🌐 [www.ocmw-leuven.be](http://www.ocmw-leuven.be)



# AANMELDEN SCHOOL



## Je kind inschrijven in het 1<sup>ste</sup> jaar in een secundaire school



- 1. Een account aanmaken
  - 2. Digitaal aanmelden
  - 3. Inschrijven in een school
- Aanmelden van 25/03/2024 (14u) tot en met 19/04/2024 (14u)
- Via: <https://aanmelden.school>

<https://aanmelden.school>

